



Entwurf des MRI für ein „Front-of-Pack“- Nährwertkennzeichnungs-Modell

Grafische Umsetzung

Ergänzung zum vorläufigen Bericht „Beschreibung und Bewertung ausgewählter „Front-of-Pack“-Nährwertkennzeichnungs-Modelle“

Bildquellen

© iStockphoto.com/ sergeyryzhov, VLG; Shutterstock.com/ chromatos, Gts, Vectorpocket; Fotolia.com/ /PhotoSG;

Entwurf des MRI für ein „Front-of-Pack“-Nährwertkennzeichnungs-Modell

Grafische Umsetzung

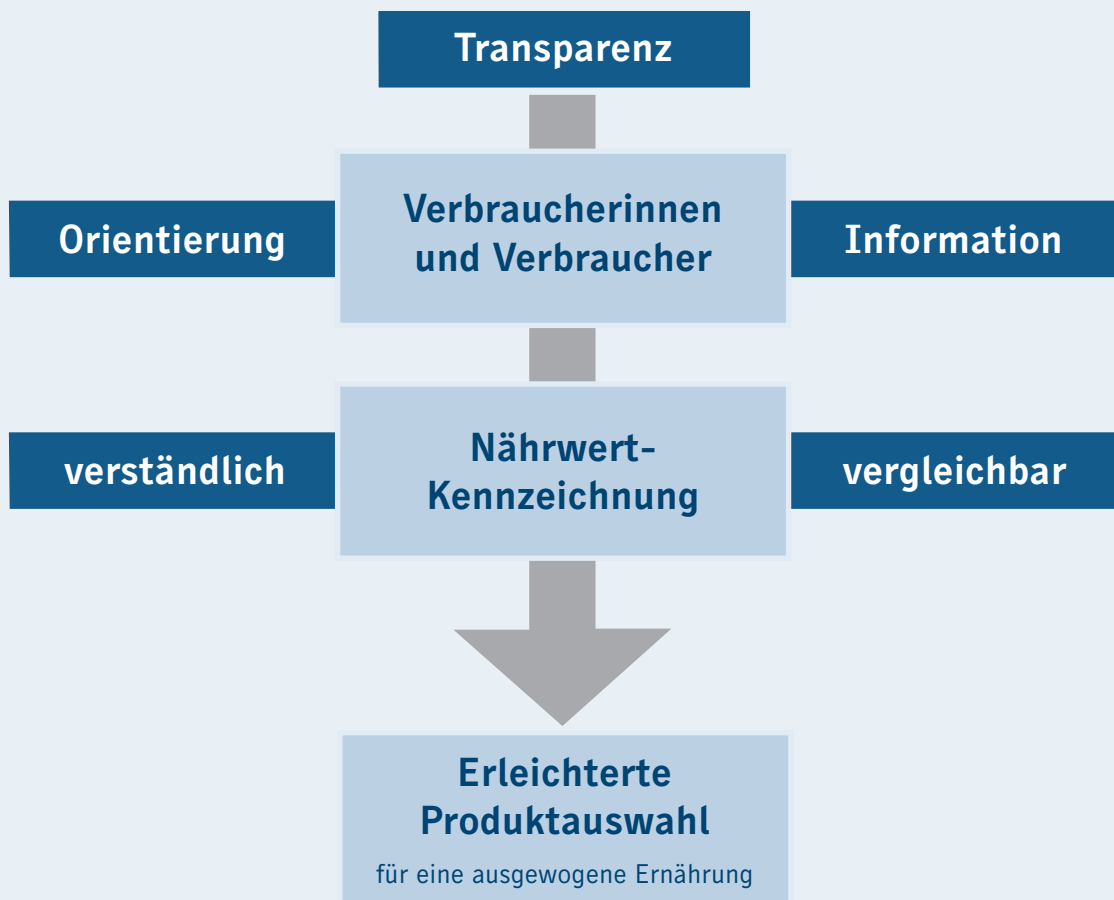
Ergänzung zum vorläufigen Bericht „Beschreibung und Bewertung ausgewählter
„Front-of-Pack“-Nährwertkennzeichnungs-Modelle“

Max Rubner-Institut (MRI)
Bundeforschungsinstitut für Ernährung und Lebensmittel

Mai 2019

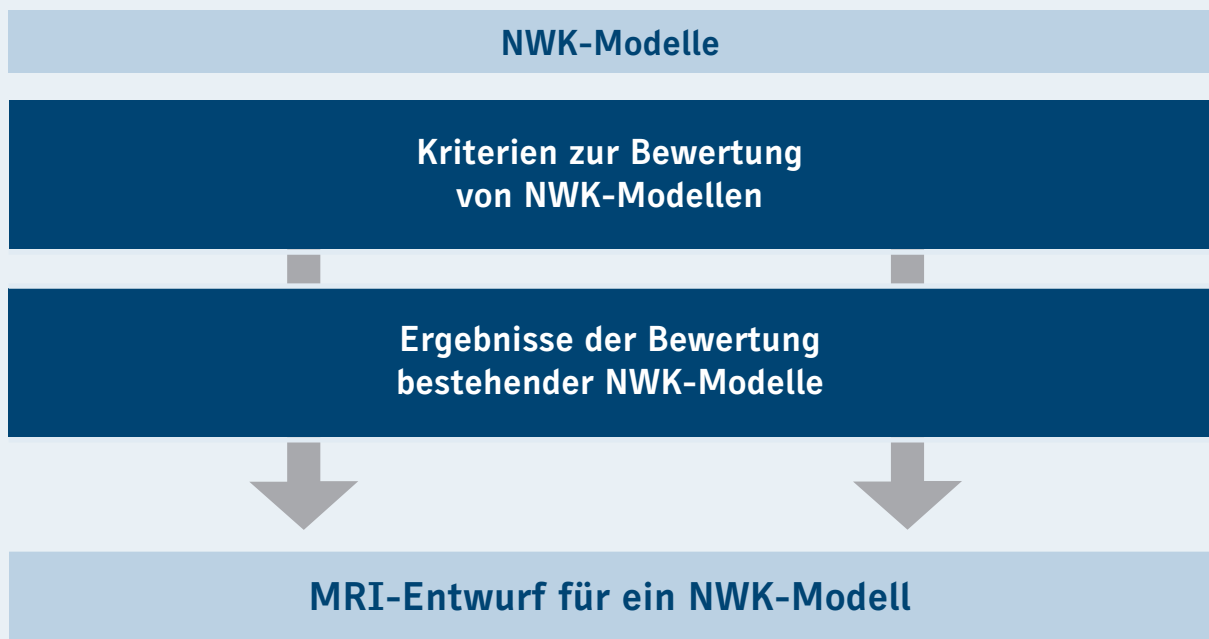
ENTWURF NWK-MODELL



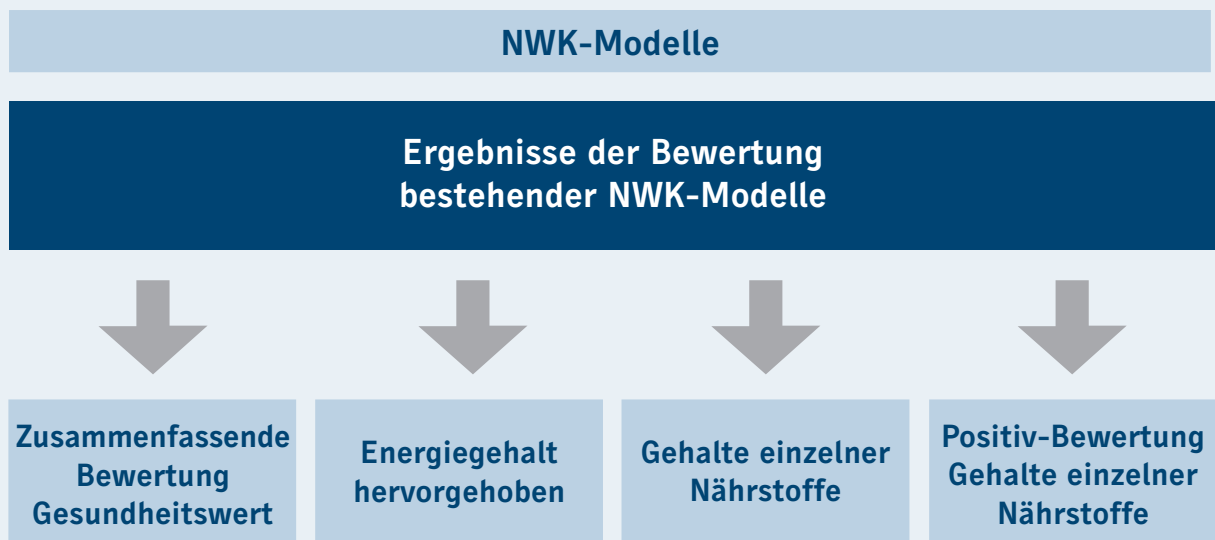


ENTWURF NWK-MODELL

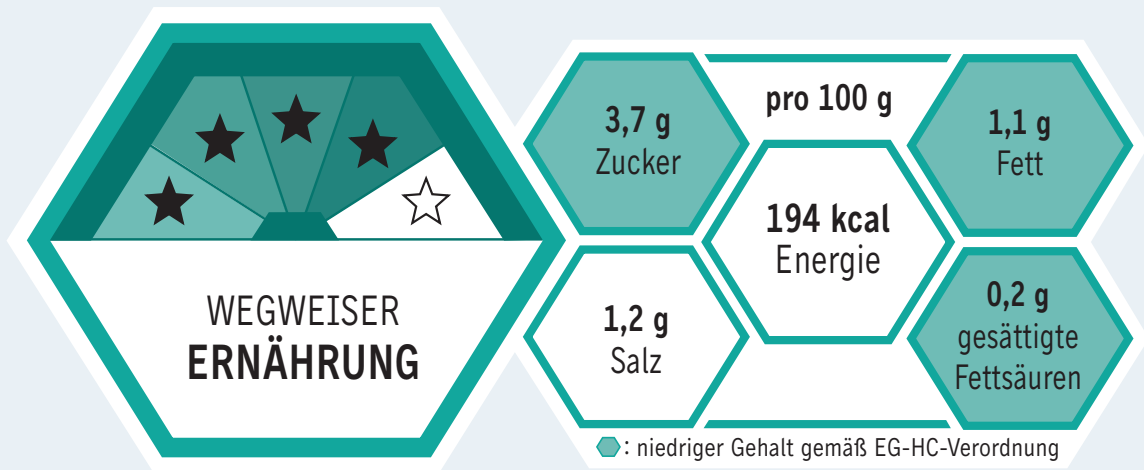
Grundlagen des MRI-Entwurfs



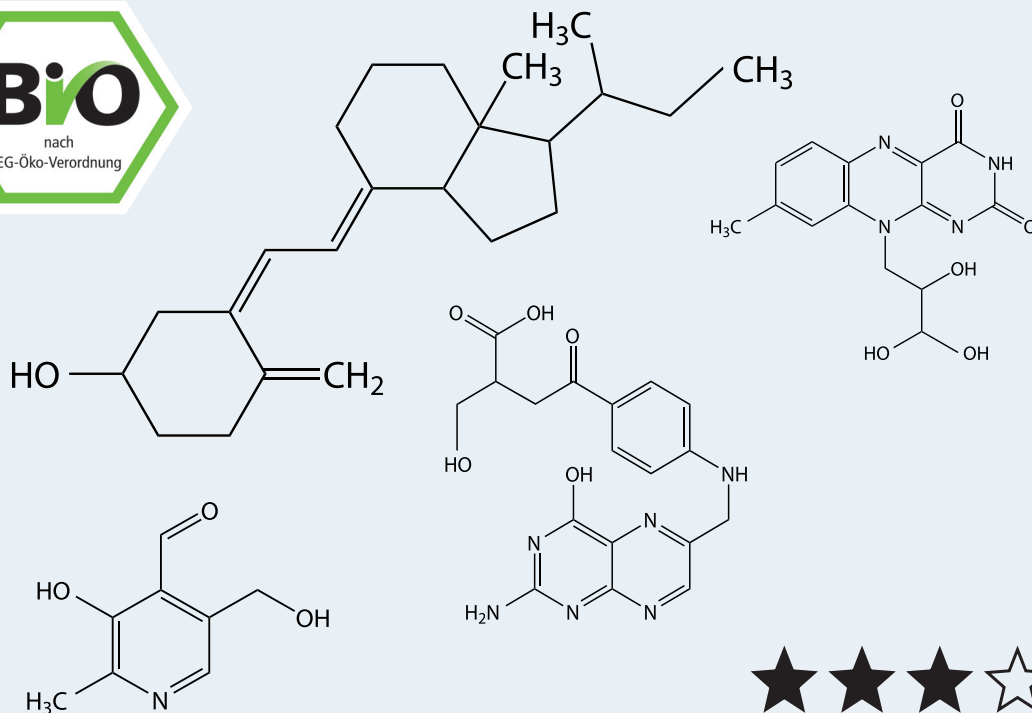
Elemente der grafischen Umsetzung



ENTWURF NWK-MODELL



Entwurfsideen



Bio-Siegel

Für den Entwurf des Max Rubner-Instituts für ein NWK-Modell wurde die prägnante Form des bereits etablierten BMEL-Bio-Siegels aufgegriffen. Dieses Siegel ist den Verbraucherinnen und Verbrauchern seit vielen Jahren von Lebensmittel-Verpackungen vertraut.

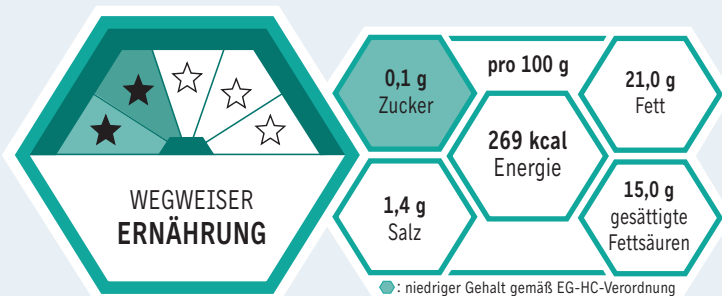
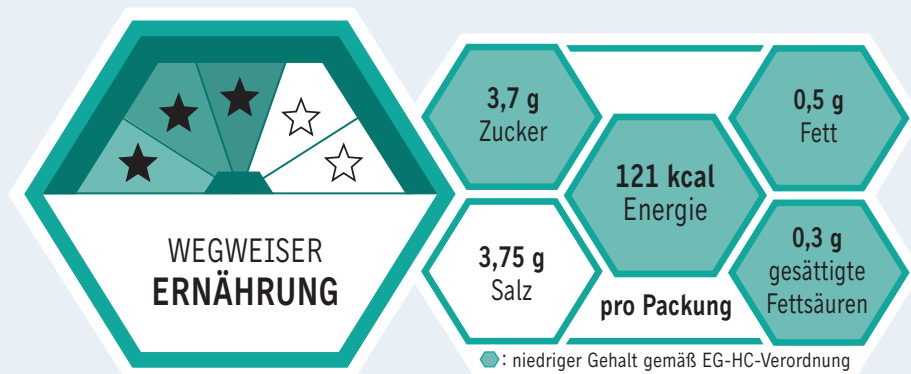
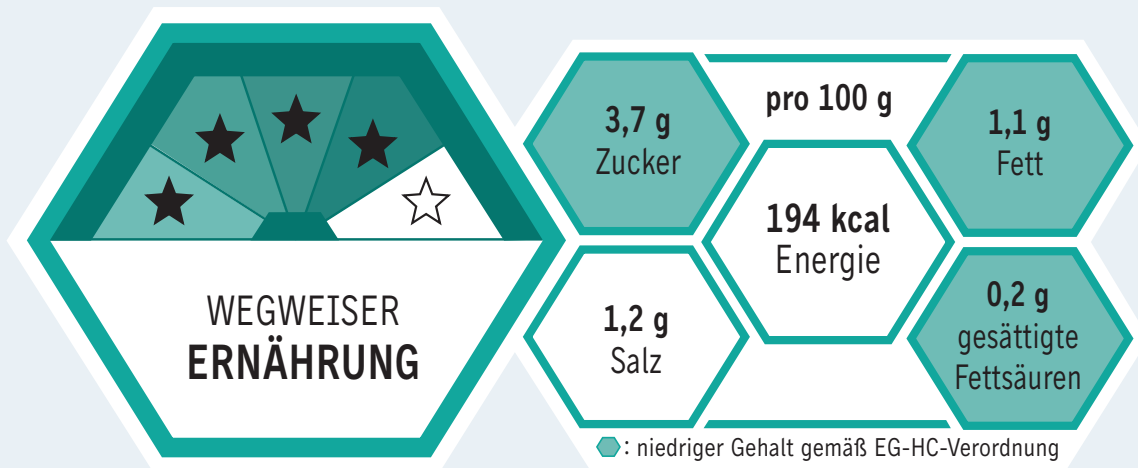
Stukturformeln

Die für die Kennzeichnung verwendete Grundform entspricht dem „Ring“ der Strukturformel organischer Verbindungen. Der Ring, das typische Strukturelement vieler Lebensmittelinhaltsstoffe, stellt eine Verbindung zum Inhalt der Nährwertkennzeichnung herstellt. Ebenso, wie die ineinandergreifenden Einzelelemente, greifen auch die verschiedenen Bestandteile der Ernährung ineinander.

Fünf-Sterne-Bewertung

Für die zusammenfassende Gesamtbewertung wird die bereits etablierte Fünf-Sterne-Bewertung angewandt. Sie ist den Verbraucherinnen und Verbrauchern insbesondere durch zahlreiche Bewertungsportale im Internet bekannt. Aber auch die schon sehr viel länger existierende Kategorisierung von Hotels beruht auf dieser Form der Bewertung.

ENTWURF NWK-MODELL



Farbe: Petrol

Für den Entwurf des NWK-Modells wurde die Farbe Petrol ausgewählt. Diese intensive Farbe ist auf bunten Lebensmittel-Verpackungen gut wahrnehmbar und wird trotzdem nicht als Störfaktor wahrgenommen. Trotz ihrer positiven Anmutung gibt sie keine Wertung vor.

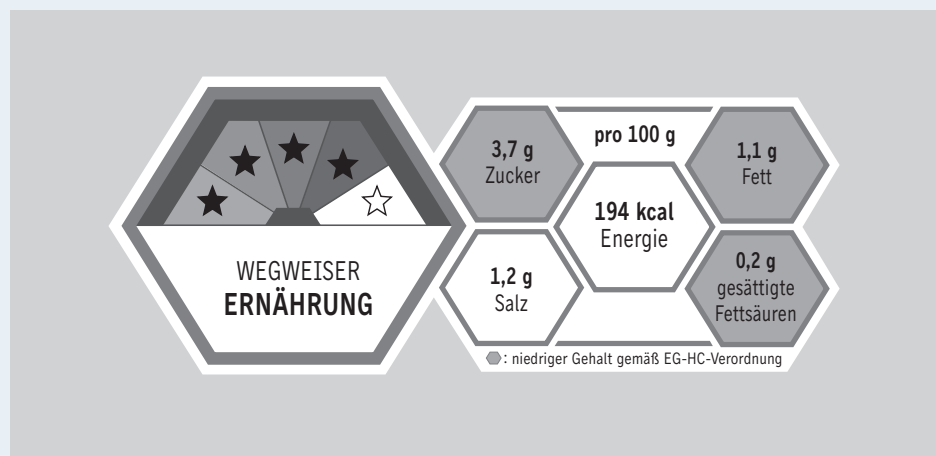
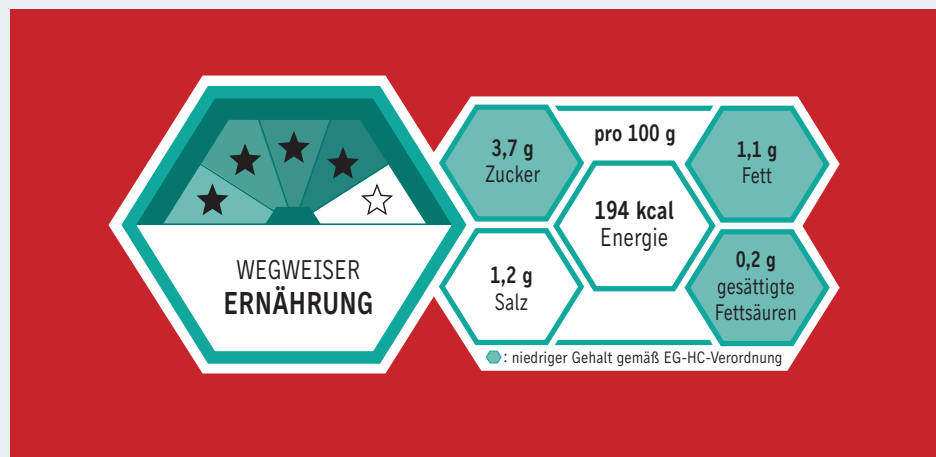
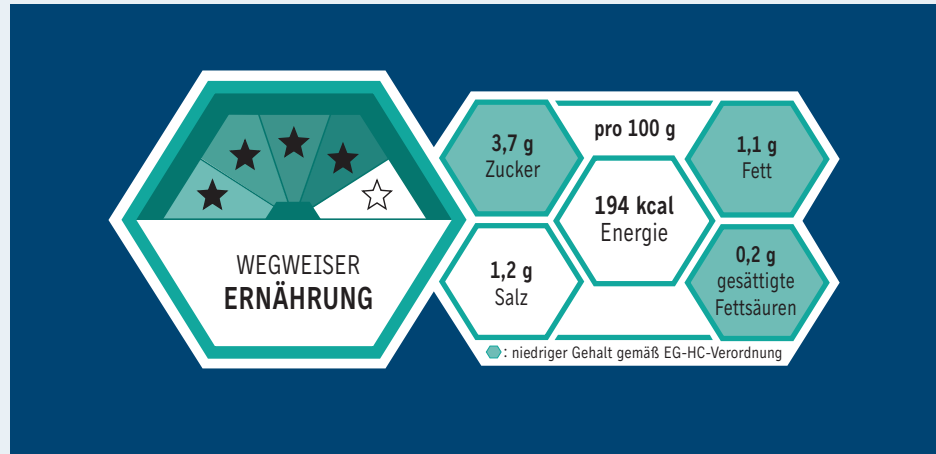
Bewertung

Je günstiger die Gesamtbewertung ausfällt, desto mehr Sterne und dazugehörige Felder werden ausgefüllt. Mit zunehmender positiver Bewertung gewinnt die Farbe der ausgefüllten Felder an Intensität. Bei der Positiv-Bewertung der einzelnen Nährstoffe werden zudem die Felder der Nährstoffe mit einem niedrigen Gehalt gemäß EG-Health-Claim-Verordnung ausgefüllt. Die fachliche Basis der Bewertung wird in Addendum 2a detailliert beschrieben.

Wahrnehmung

Je positiver die Gesamtbewertung des Lebensmittels, desto „massiver“ wird die Nährwertkennzeichnung durch die zunehmende Anzahl an ausgefüllten Sternen und Feldern. Die Positiv-Bewertung einzelner Nährstoffe verstärkt diesen Eindruck. So kann für ernährungsphysiologisch günstige Produkte ein Vorteil in der Wahrnehmung erzielt werden.

ENTWURF NWK-MODELL



Verwendung

Bei sehr kleinen Verpackungen könnte es vorkommen, dass die Lesbarkeit bei den Gehalten der einzelnen Nährstoffe nicht mehr gewährleistet ist. In diesem Fall könnte das Element mit der Gesamtbewertung auch alleine stehen.

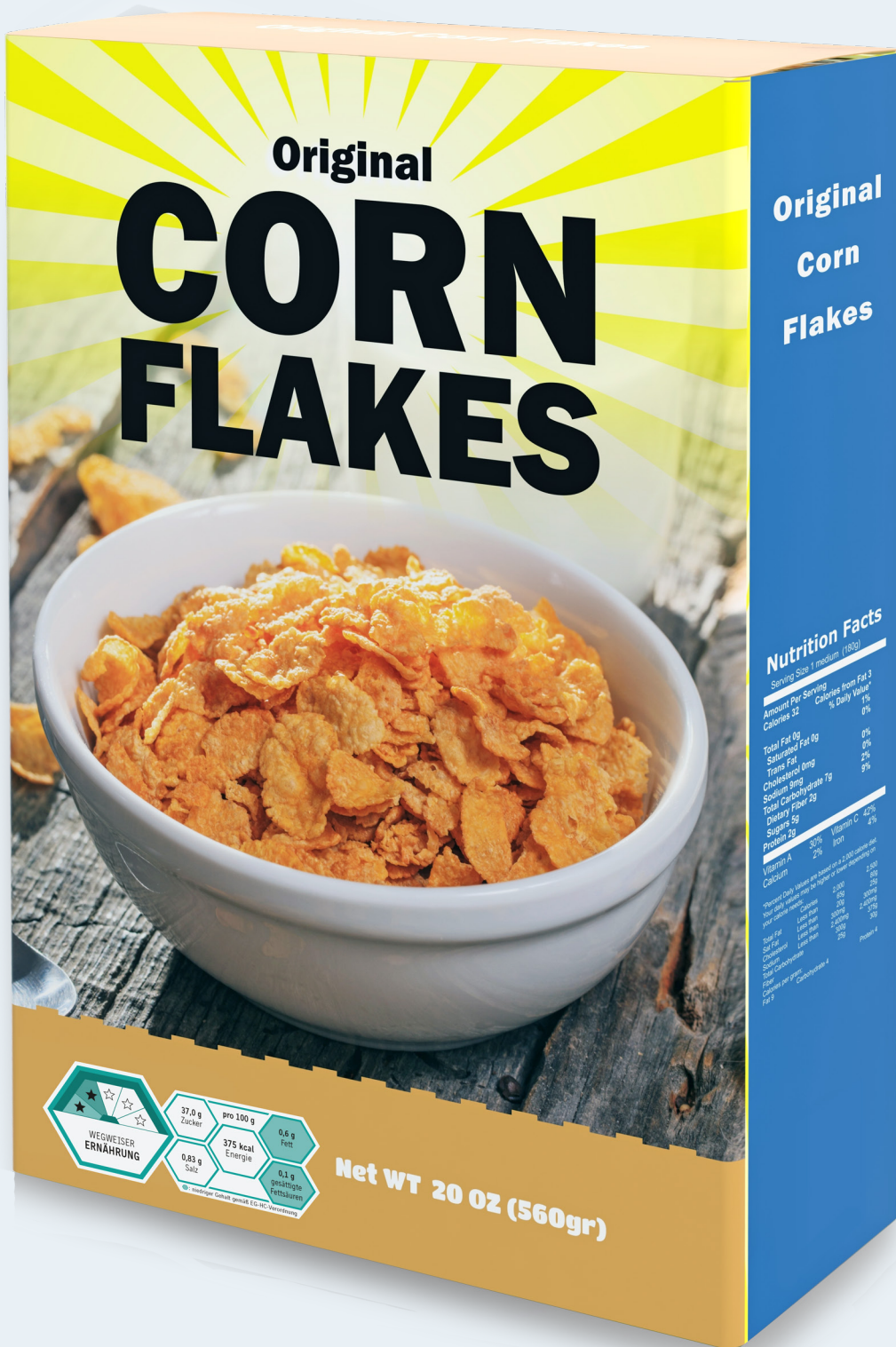
Grundsätzlich sollte der Entwurf 4-farbig gedruckt werden. Der Druck mit Sonderfarben oder in Graustufen wäre in Sonderfällen möglich. Mindestgrößen und Farben müssten ggf. noch genau definiert werden.

ENTWURF NWK-MODELL





ENTWURF NWK-MODELL



Original CORN FLAKES

Original
Corn
Flakes

Nutrition Facts

Serving Size 1 medium (80g)

Amount Per Serving	Calories from Fat 3
Calories 32	% Daily Value*
Total Fat 8g	0%
Saturated Fat 0g	0%
Trans Fat 0mg	0%
Cholesterol 0mg	0%
Sodium 3mg	2%
Total Carbohydrate 1g	9%
Dietary Fiber 2g	
Sugars 5g	
Protein 1g	
Vitamin A 30%	Vitamin C 42%
Calcium 2%	Iron 4%

*Percent Daily Values are based on a diet of other people's secrets.

Your daily values will be higher if your eating habits are...	
High Fat	1,000
High Sodium	1,000
High Sugar	1,000
High Protein	1,000
High Fiber	1,000
High Fat	1,000
High Sodium	1,000
High Sugar	1,000
High Protein	1,000
High Fiber	1,000

WEGWEISER ERNÄHRUNG

37,0 g Zucker pro 100 g

0,83 g Salz

375 kcal Energie

0,6 g Fett

0,1 g gesättigte Fettsäuren

© 2010 Nestlé GmbH, gemischt mit Wasser

Net WT 20 OZ (560gr)

Whole Grain

Oat Flakes

Source of Fiber



Organic

Oat Flakes
Cereal Food
Company

Nutrition Facts

Serving Size 1 medium (180g)

Amount Per Serving	Calories from Fat 3
Calories 32	% Daily Value*
Total Fat 0g	0%
Saturated Fat 0g	0%
Trans Fat	0%
Cholesterol 0mg	2%
Sodium 9mg	9%
Total Carbohydrate 7g	
Dietary Fiber 2g	
Sugars 5g	
Protein 2g	
Vitamin A	30%
Calcium	2%
Vitamin C	42%
Iron	4%

*Percent Daily Values are based on a diet of other people's secrets.
Total Fat: 0g, Saturated Fat: 0g, Trans Fat: 0g, Cholesterol: 0mg, Sodium: 9mg, Total Carbohydrate: 7g, Dietary Fiber: 2g, Sugars: 5g, Protein: 2g, Vitamin A: 30%, Calcium: 2%, Vitamin C: 42%, Iron: 4%
Total Fat: 0g, Saturated Fat: 0g, Trans Fat: 0g, Cholesterol: 0mg, Sodium: 9mg, Total Carbohydrate: 7g, Dietary Fiber: 2g, Sugars: 5g, Protein: 2g, Vitamin A: 30%, Calcium: 2%, Vitamin C: 42%, Iron: 4%

WEGWEISER ERNÄHRUNG

1,2 g Zucker	661 kcal Energie	6,7 g Fett
0,01 g Salz	1,3 g gesättigte Fettsäuren	

pro 100 g



Net Wt. 350g

Max Rubner-Institut
Bundforschungsinstitut für Ernährung und Lebensmittel

Adresse Haid-und-Neu-Straße 9, 76131 Karlsruhe

Telefon +49 (0)721 6625 201

Fax +49 (0)721 6625 111

E-Mail praesident@mri.bund.de

Internet www.mri.bund.de