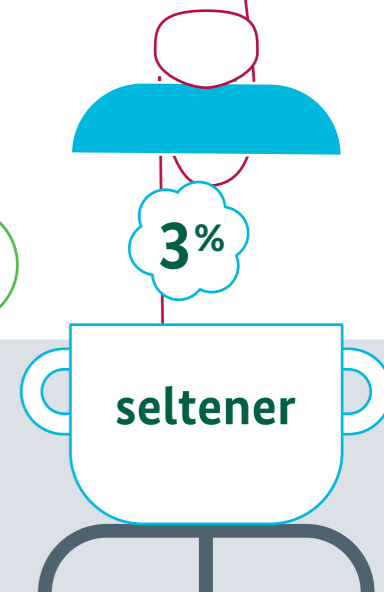
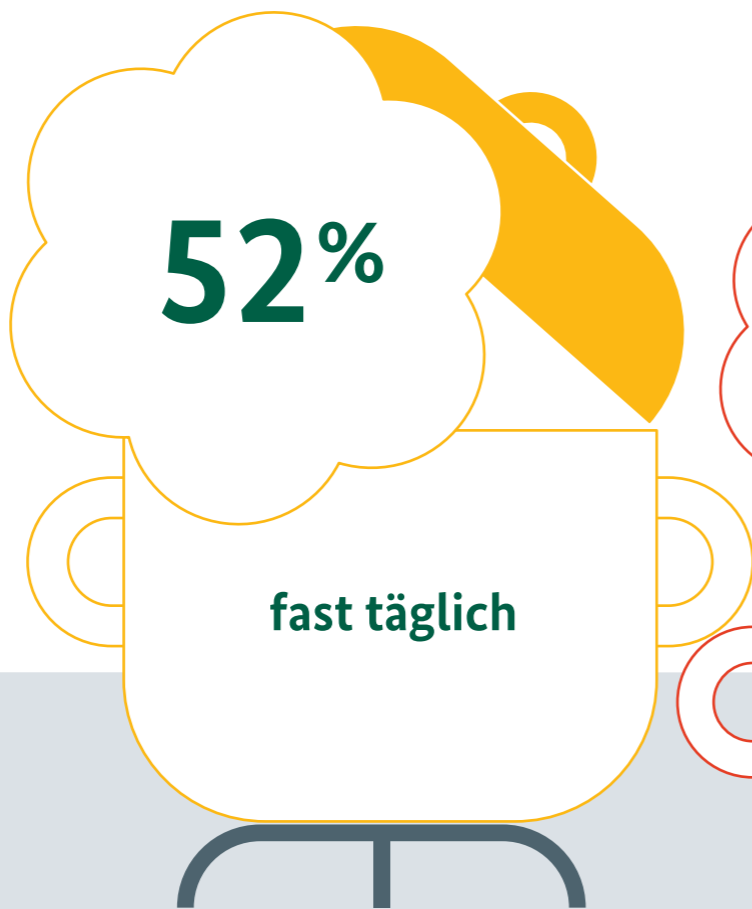
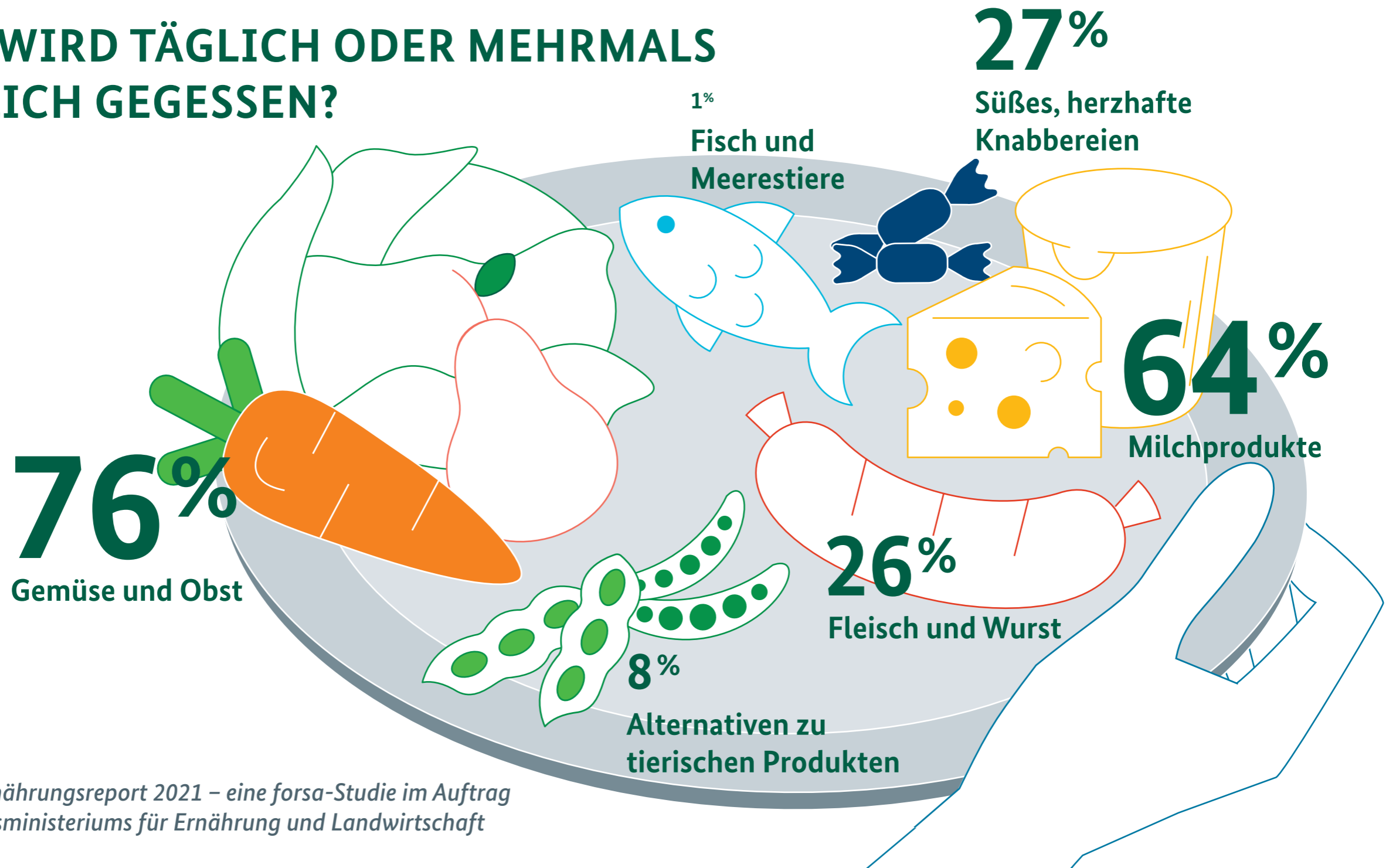


WIE OFT KOCHEN DIE MENSCHEN HIERZULANDE?



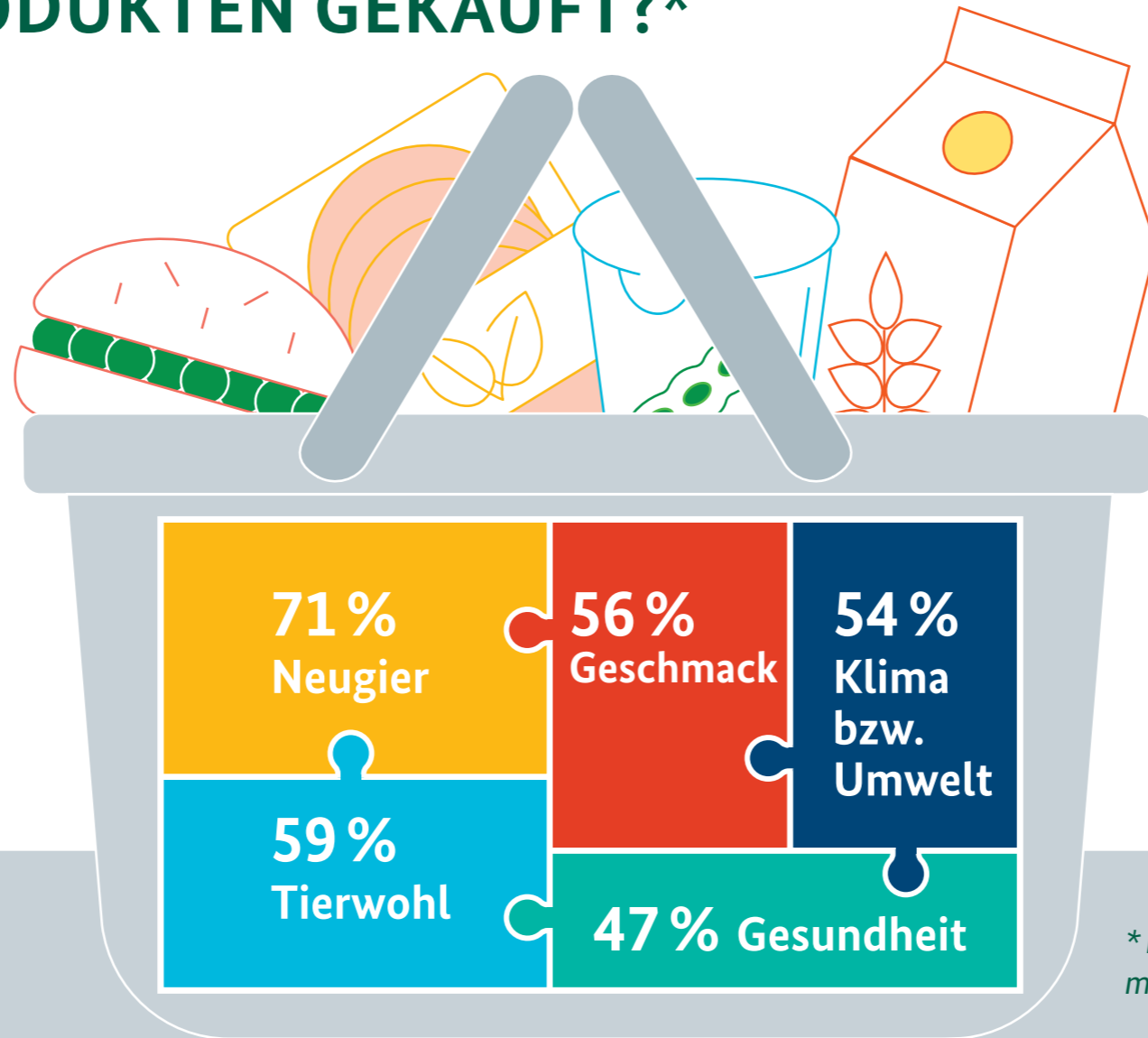
Quelle: Ernährungsreport 2021 – eine forsa-Studie im Auftrag
des Bundesministeriums für Ernährung und Landwirtschaft

WAS WIRD TÄGLICH ODER MEHRMALS TÄGLICH GEGESSEN?



Quelle: Ernährungsreport 2021 – eine forsa-Studie im Auftrag
des Bundesministeriums für Ernährung und Landwirtschaft

WARUM WERDEN VEGETARISCHE ODER VEGANE ALTERNATIVEN ZU TIERISCHEN PRODUKTEN GEKAUFT?*



* Nur Befragte, die solche Alternativen schon mindestens einmal gekauft haben



EINFLUSS AUF DIE KAUFENTSCHEIDUNG



Bei **45%** derjenigen, die den Nutri-Score schon einmal auf einer Verpackung wahrgenommen haben, beeinflusste die Bewertung ihre Entscheidung beim Einkauf.

SO VIELE BEFRAGTE ACHTEN BEIM EINKAUF IMMER ODER MEISTENS AUF:



Quelle: Ernährungsreport 2021 – eine forsa-Studie im Auftrag
des Bundesministeriums für Ernährung und Landwirtschaft



REGIONALFENSTER



68%

BIOSIEGEL

64%



57%

SIEGEL „FAIRER
HANDEL“



SIEGEL FÜR NACHHALTIGE
FISCHEREI

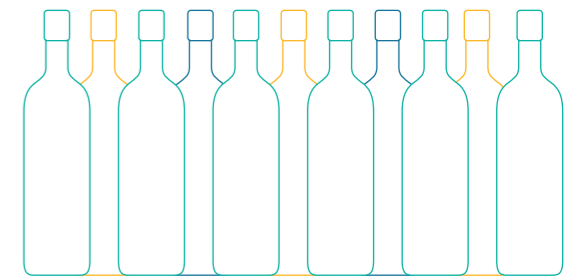
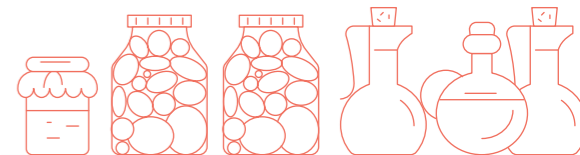
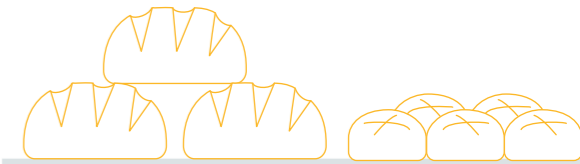


56%

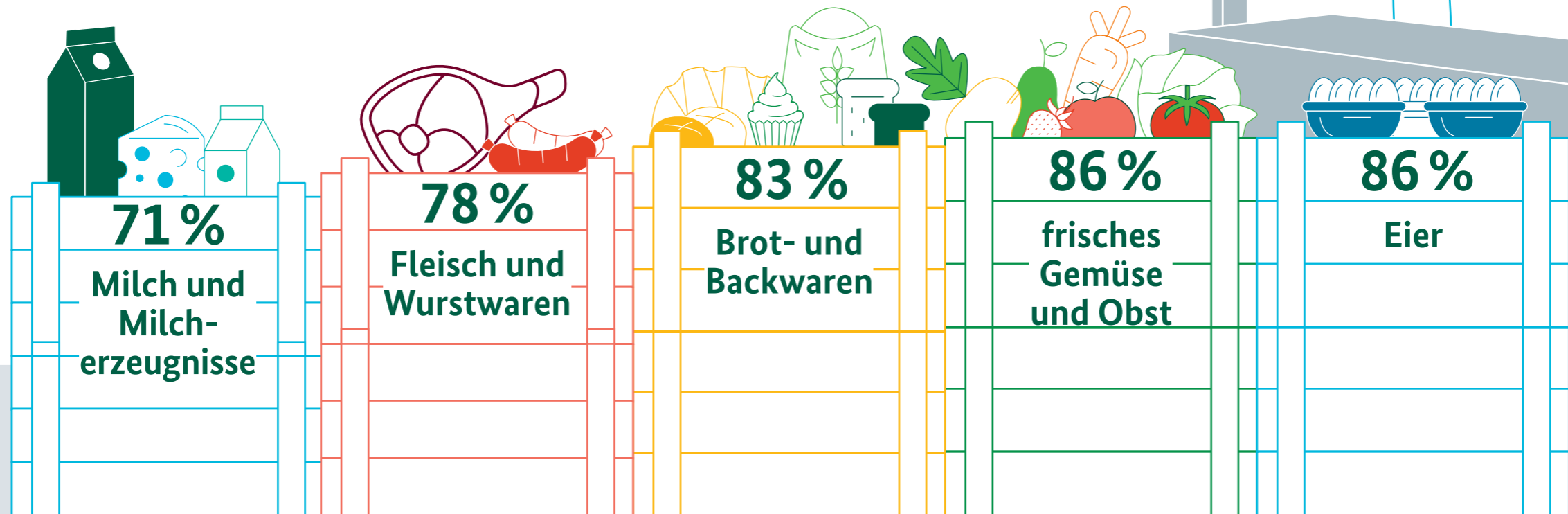
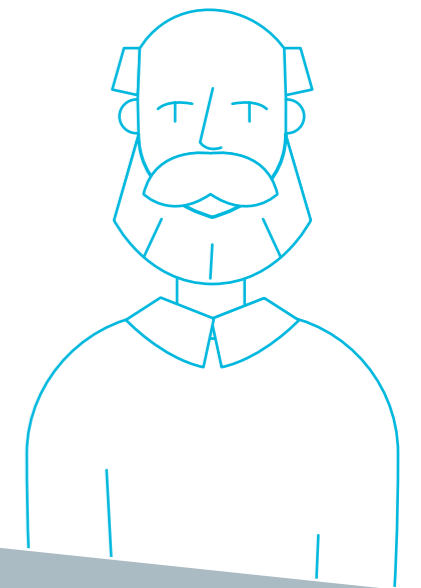
TIERWOHLLABEL



55%

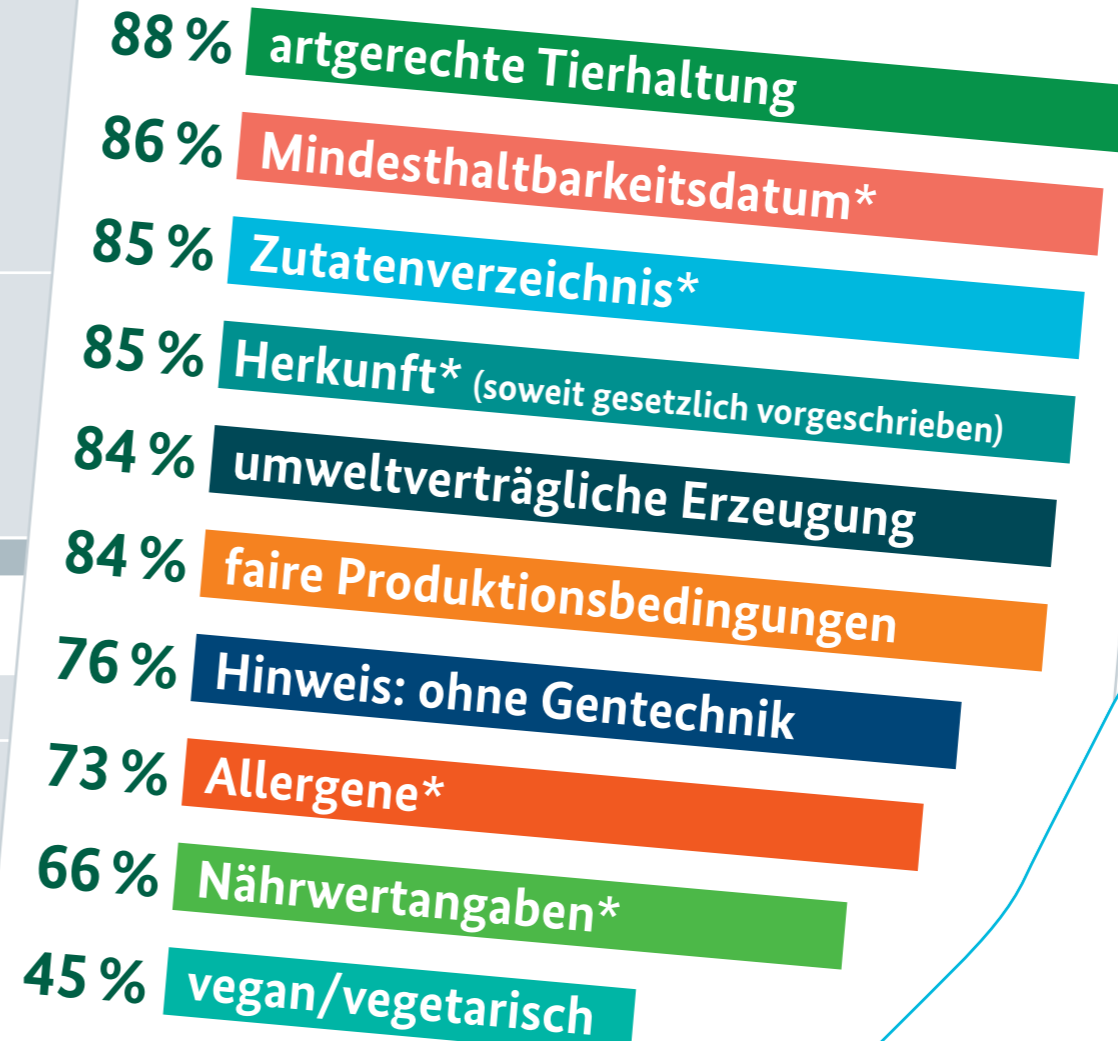


FÜR 82 PROZENT IST ES WICHTIG, DASS LEBENSMITTEL AUS IHRER REGION KOMMEN. JE NACH PRODUKT GIBT ES UNTERSCHIEDE:



Quelle: Ernährungsreport 2021 – eine forsa-Studie im Auftrag
des Bundesministeriums für Ernährung und Landwirtschaft

WELCHE ANGABEN AUF LEBENSMITTEL- VERPACKUNGEN SIND DEN BEFRAG- TEN SEHR WICHTIG ODER WICHTIG?



*gesetzlich vorgeschriebene Angabe

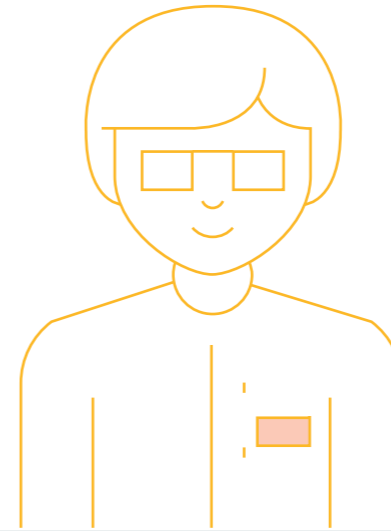
Quelle: Ernährungsreport 2021 – eine forsa-Studie im Auftrag
des Bundesministeriums für Ernährung und Landwirtschaft

**BEIM EINKAUF VON
UNVERARBEITETEM
FLEISCH IST DEN
BEFRAGTEN (SEHR)
WICHTIG, ...**



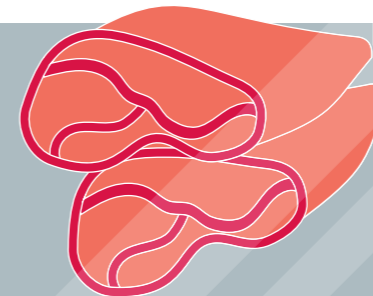
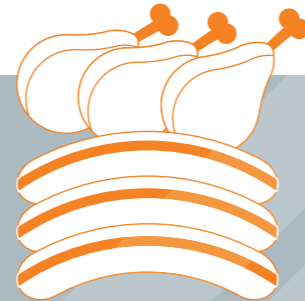
... wie lange das Tier
transportiert wurde

76%



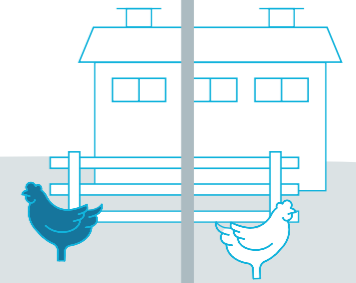
... dass das Fleisch aus der Region
stammt, in der sie wohnen

83%



... wie das Tier
gehalten wurde

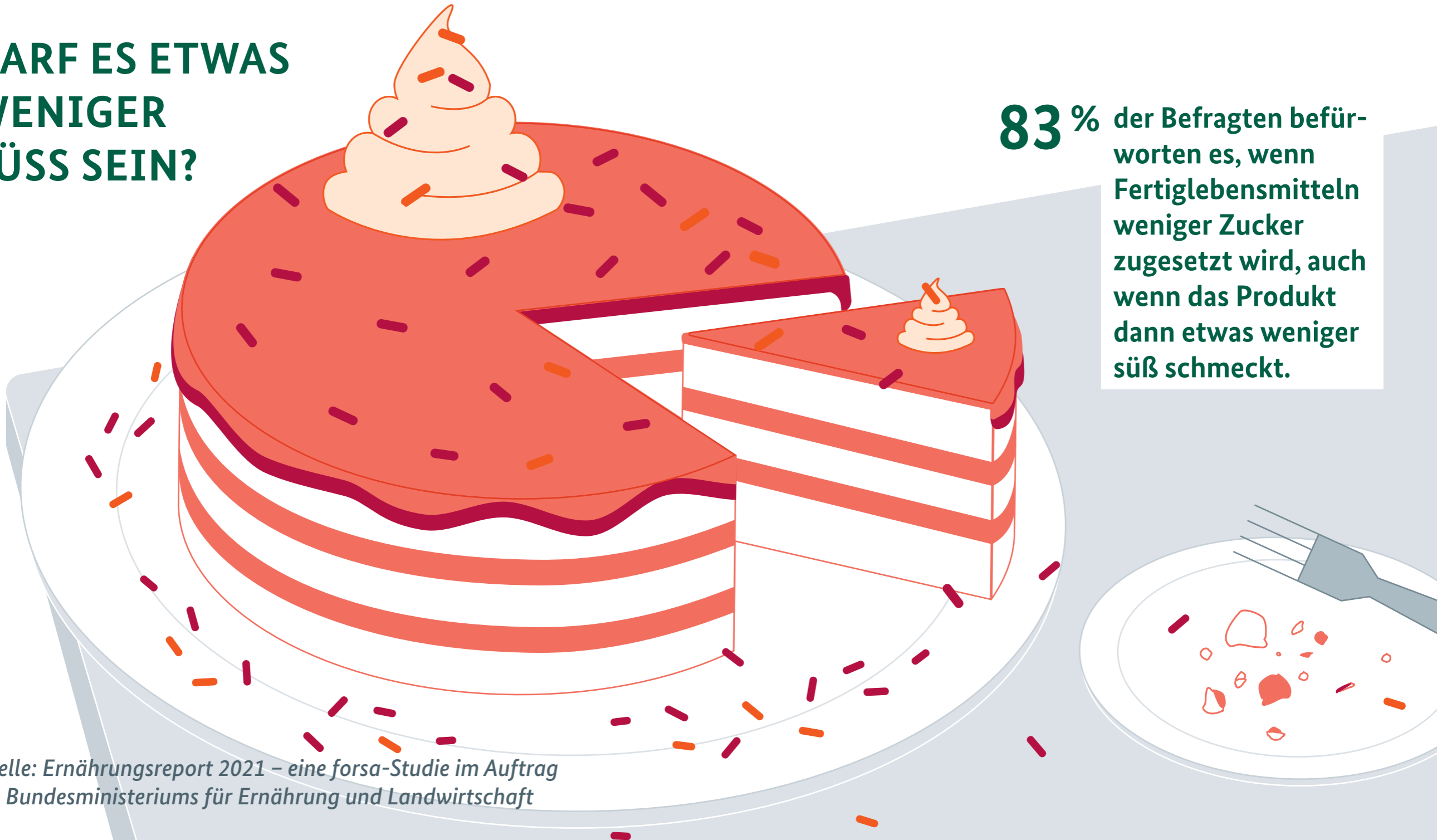
92%



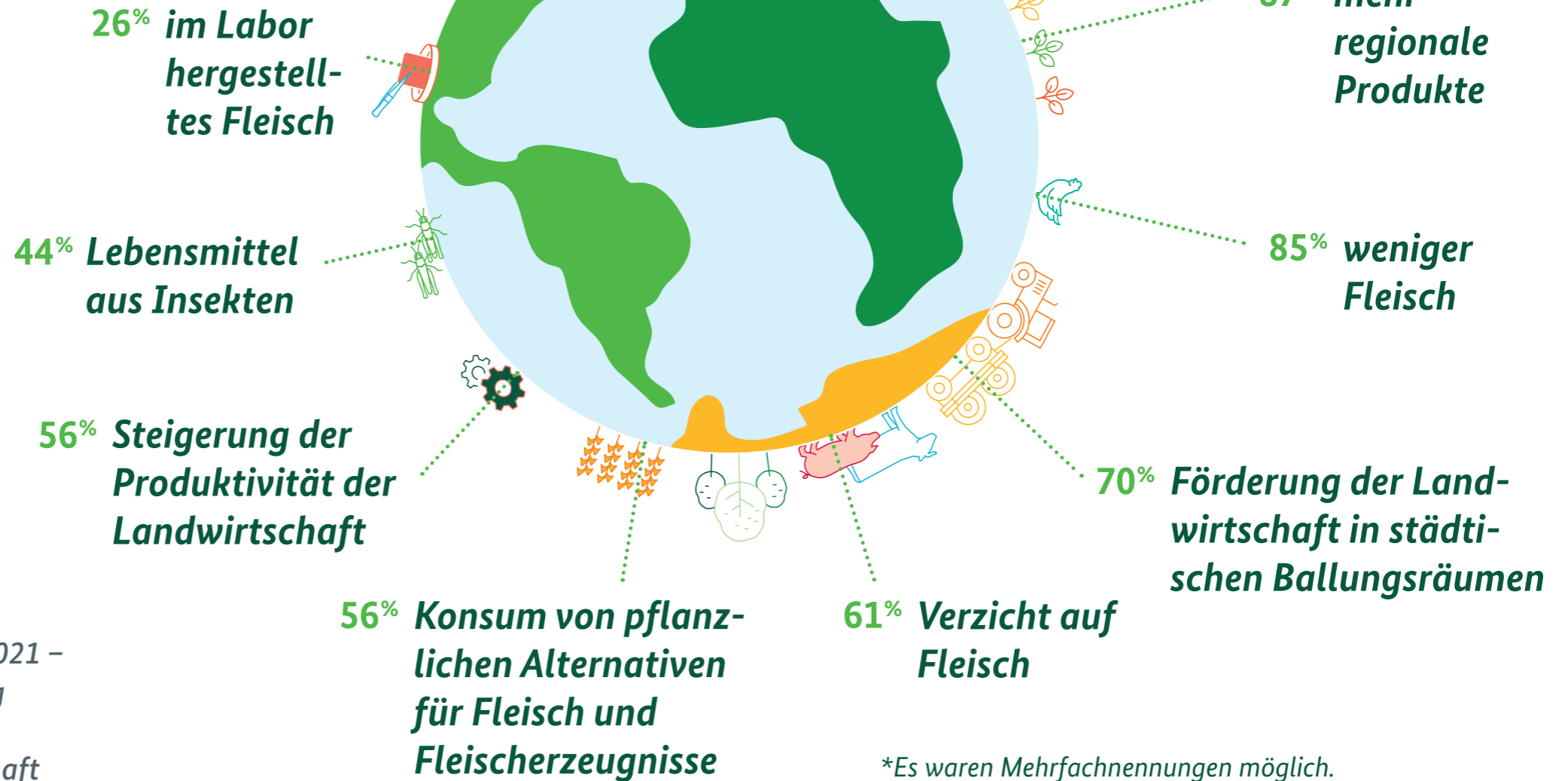
DARF ES ETWAS WENIGER SÜSS SEIN?

83% der Befragten befürworten es, wenn Fertiglernsmitteln weniger Zucker zugesetzt wird, auch wenn das Produkt dann etwas weniger süß schmeckt.

Quelle: Ernährungsreport 2021 – eine forsa-Studie im Auftrag des Bundesministeriums für Ernährung und Landwirtschaft



MÖGLICHE MASSNAHMEN, UM EINE WACHSENDE WELTBEVÖLKERUNG ZU ERNÄHREN:*



Quelle: Ernährungsreport 2021 – eine forsa-Studie im Auftrag des Bundesministeriums für Ernährung und Landwirtschaft

*Es waren Mehrfachnennungen möglich.