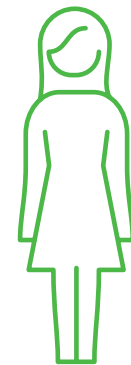




EINFACHE UND SCHNELLE ZUBEREITUNG



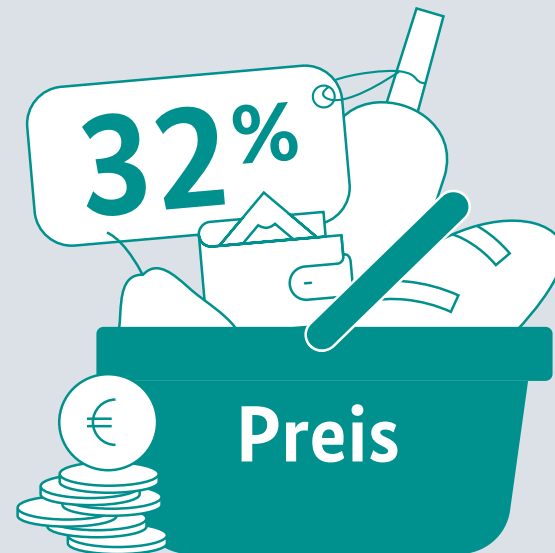
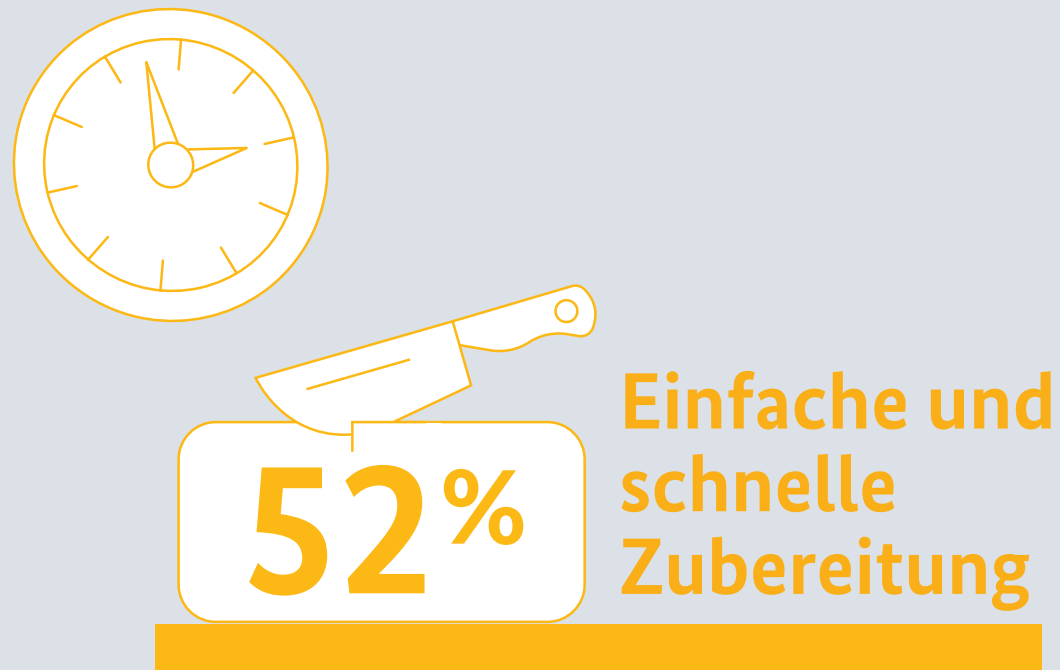
***57%** der Frauen ist es wichtig, dass das Essen einfach und schnell zuzubereiten ist.*



*Bei den Männern sind es nur **47%**.*



WORAUF
KOMMT'S
BEIM
ESSEN AN?

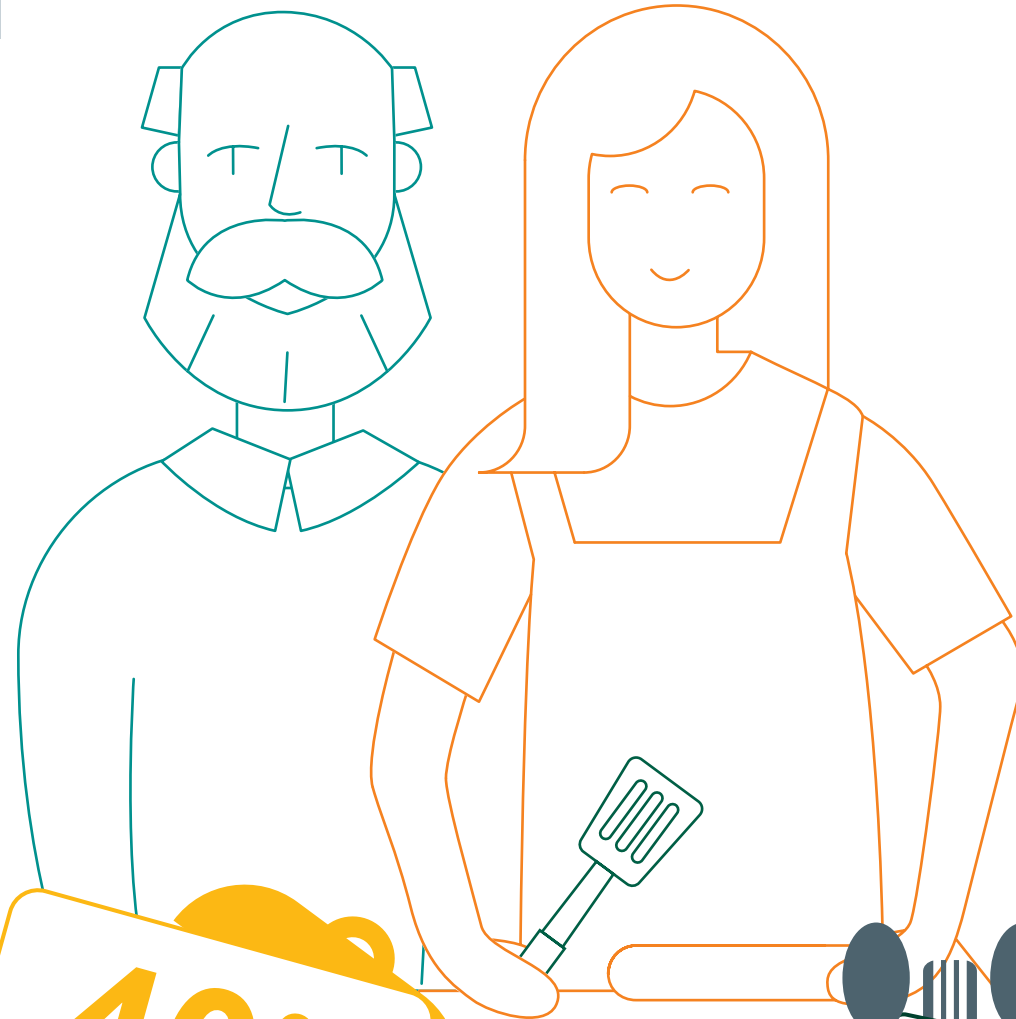
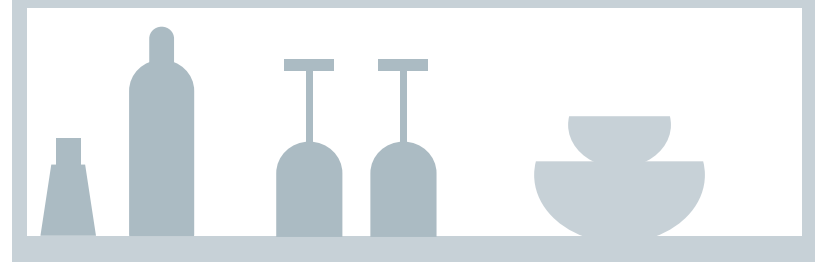


Quelle: Ernährungsreport 2020 – eine forsa-Studie im Auftrag
des Bundesministeriums für Ernährung und Landwirtschaft

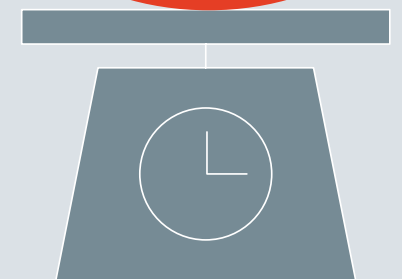
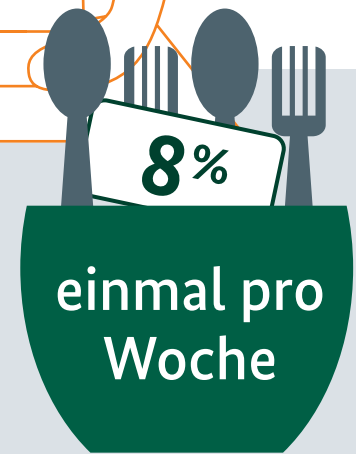


[bmel.de](https://www.bmel.de)  

WIE OFT KOCHEN DIE DEUTSCHEN?



seltener



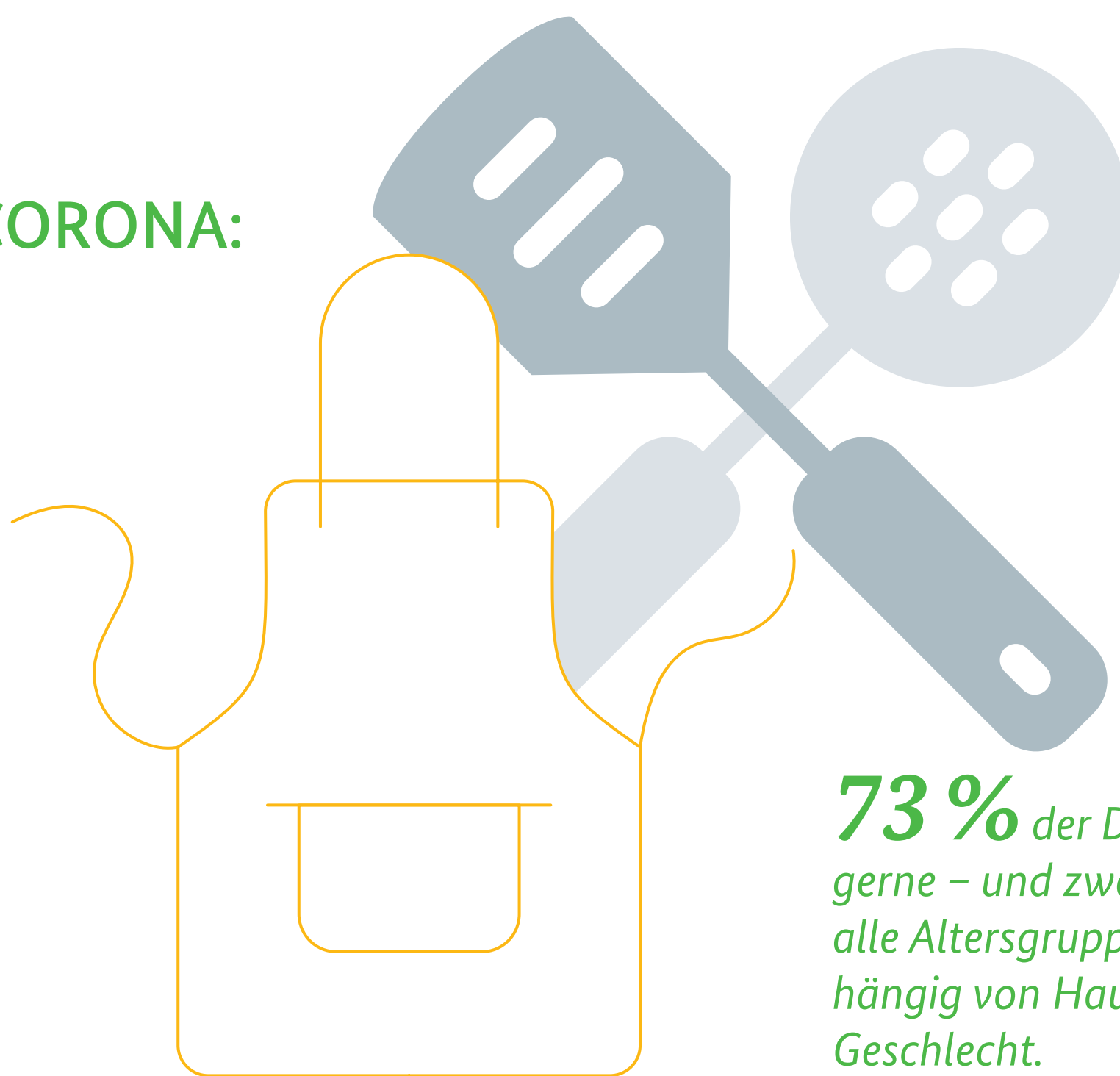
Quelle: Ernährungsreport 2020 – eine forsa-Studie im Auftrag
des Bundesministeriums für Ernährung und Landwirtschaft

SCHWERPUNKT CORONA:

30 % der Befragten kochen in der Corona-Krise häufiger als zuvor selbst zubereitete Speisen.

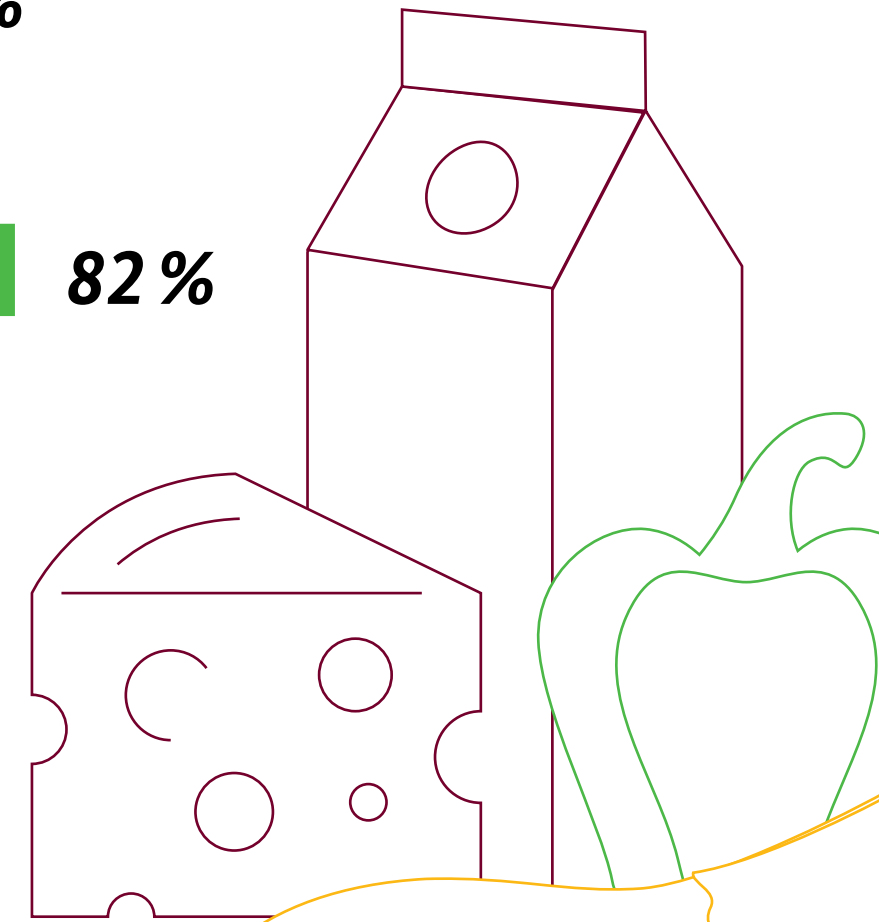
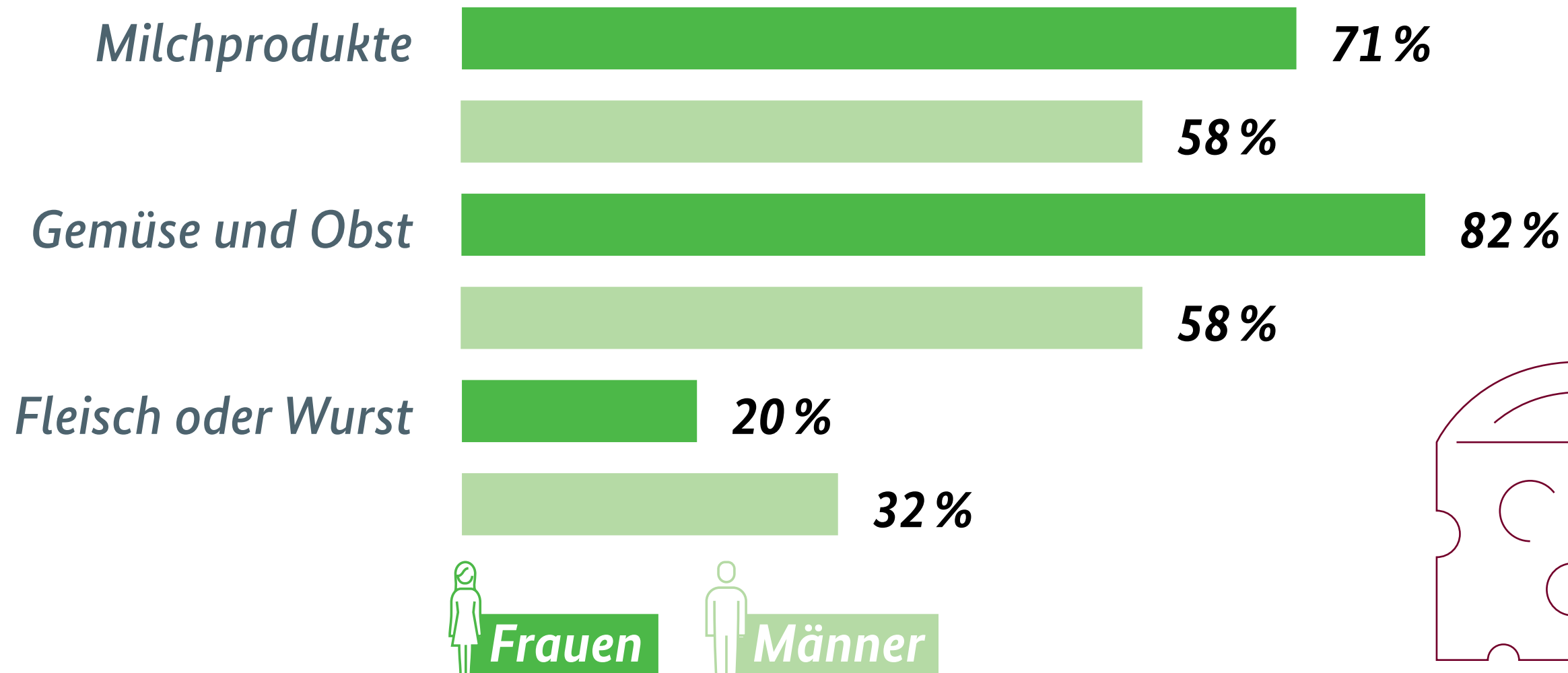
28 % nehmen häufiger als zuvor gemeinsam Mahlzeiten ein.

21 % kochen häufiger als zuvor gemeinsam.



73 % der Deutschen kochen gerne – und zwar quer durch alle Altersgruppen und unabhängig von Haushaltsgröße und Geschlecht.

WO UNTERSCHIEDET SICH DER TÄGLICHE SPEISEPLAN VON FRAUEN UND MÄNNERN?



Quelle: Ernährungsreport 2020 – eine forsa-Studie im Auftrag des Bundesministeriums für Ernährung und Landwirtschaft

WAS WIRD TÄGLICH GEGESSEN?

70%

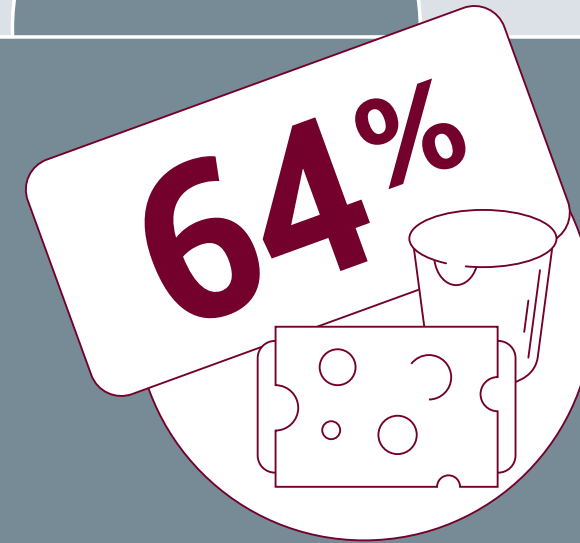


Gemüse und Obst



Fisch und
Meerestiere

64%



Milchprodukte

26%



Fleisch und Wurst



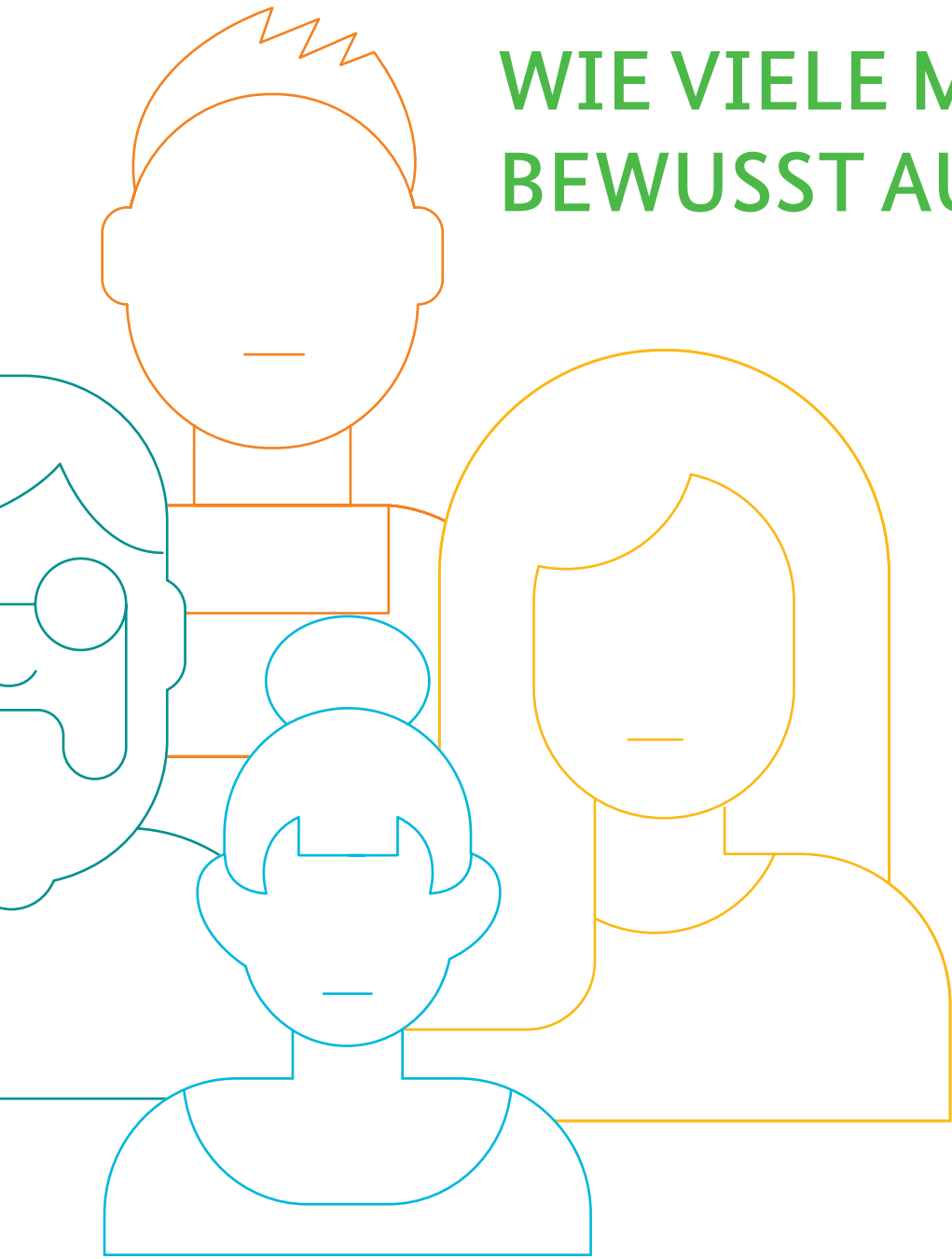
Vegetarische/
Vegane Alternativen

24%



Süßes, herzhafte
Knabbereien

WIE VIELE MENSCHEN VERZICHTEN GELEGENTLICH BEWUSST AUF FLEISCH ODER ESSEN GAR KEIN FLEISCH?



5%

Vegetarier

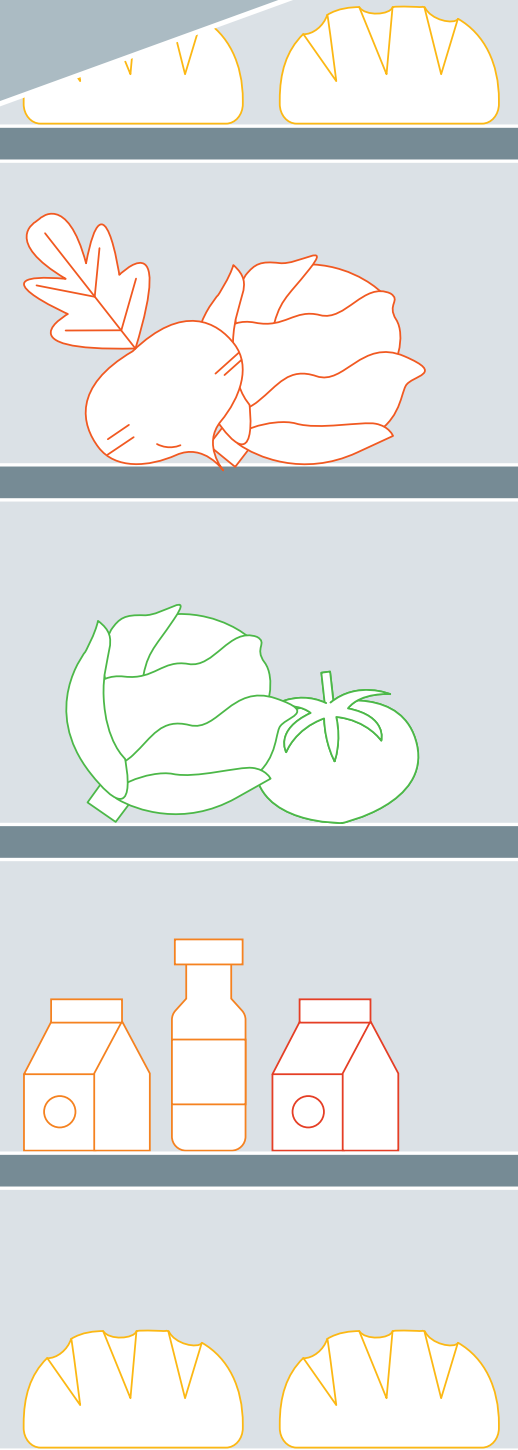
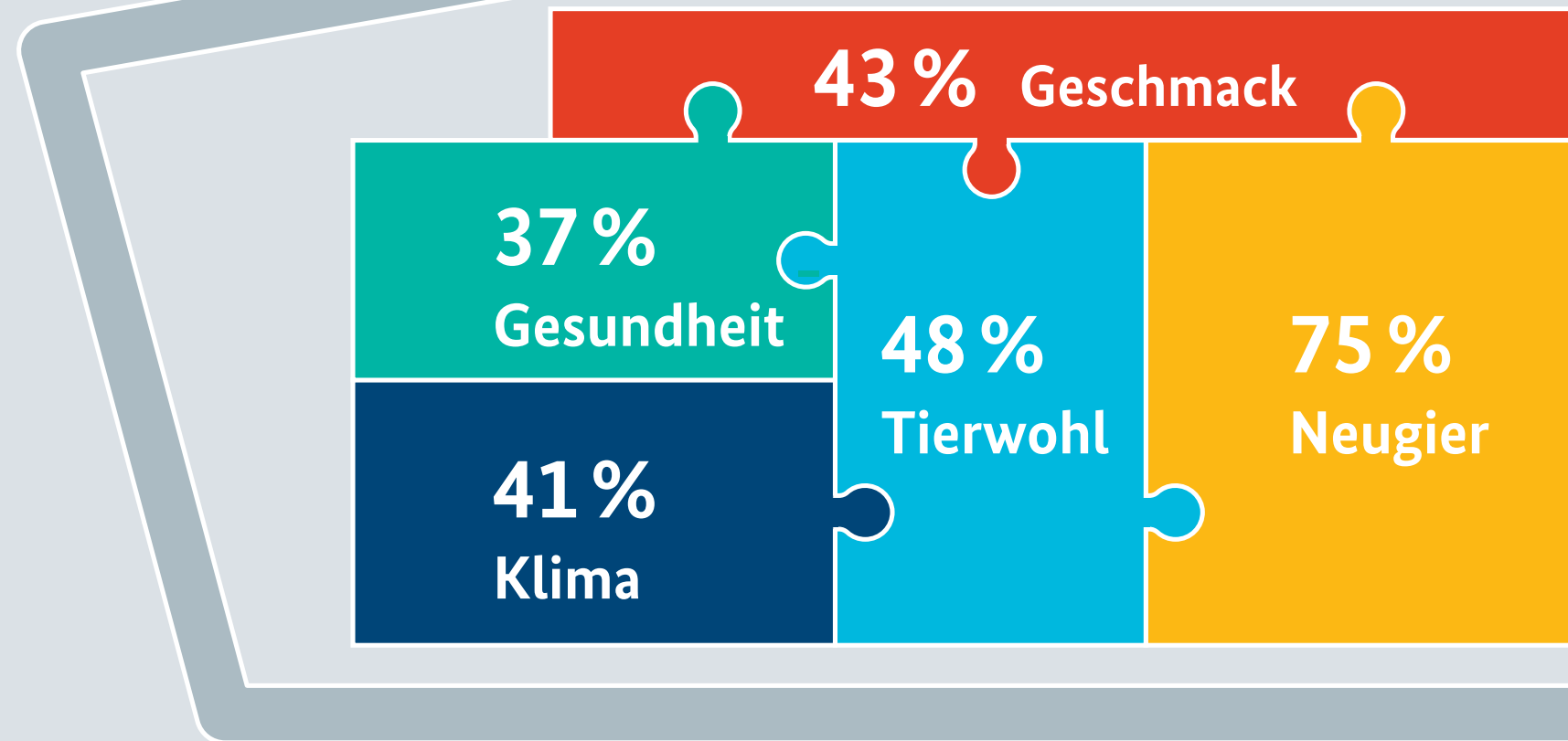
1%

Veganer

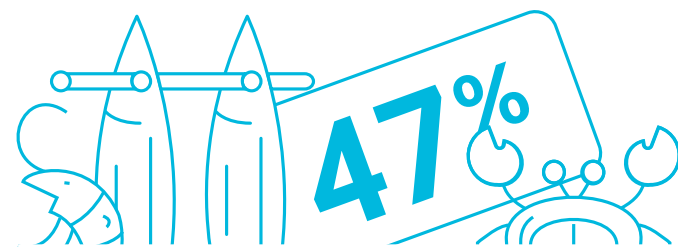
55%

Flexitarier

WARUM WERDEN VEGETARISCHE ODER VEGANE ALTERNATIVEN ZU TIERISCHEN PRODUKTEN GEKAUFT?



SO VIELE MENSCHEN ACHTEN BEIM EINKAUF AUF DAS ...



Siegel für
nachhaltige Fischerei



Tierwohllabel



Siegel „Fairer Handel“



Bio-Siegel

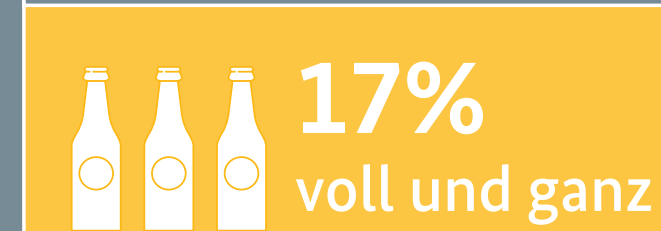
Quelle: Ernährungsreport 2020 – eine forsa-Studie im Auftrag
des Bundesministeriums für Ernährung und Landwirtschaft

WIE SEHR VERTRAUEN WIR, DASS UNSERE LEBENSMITTEL SICHER SIND?

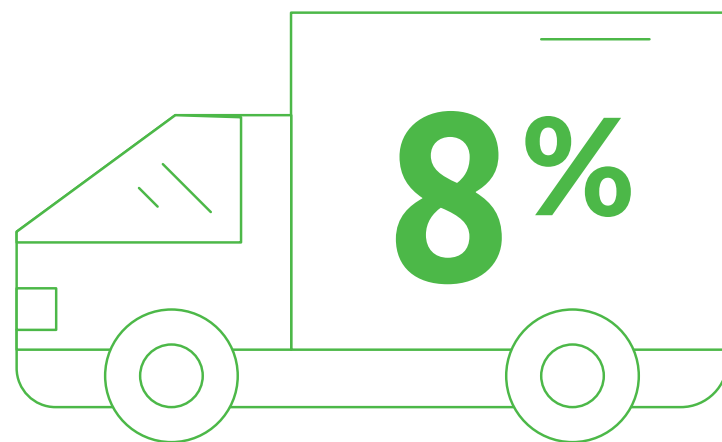
Quelle: Ernährungsreport 2020 –
eine forsa-Studie im Auftrag
des Bundesministeriums für
Ernährung und Landwirtschaft



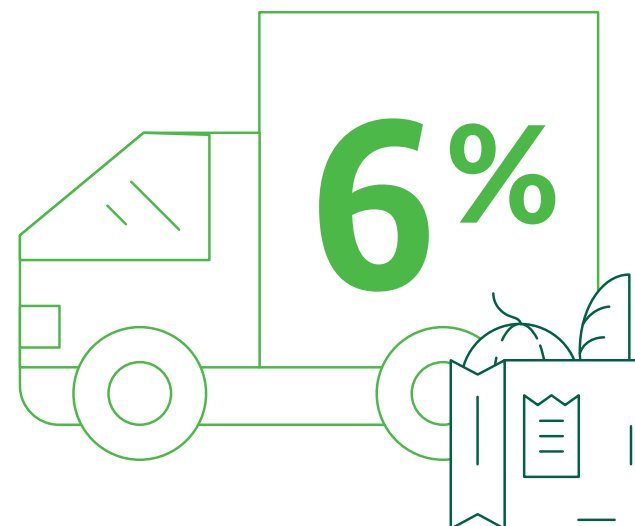
an 100 Prozent fehlende
Angaben = „weiß nicht“



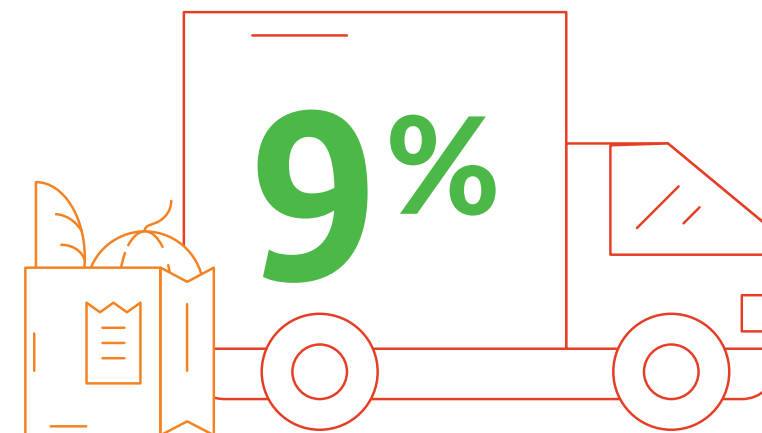
SCHWERPUNKT CORONA:



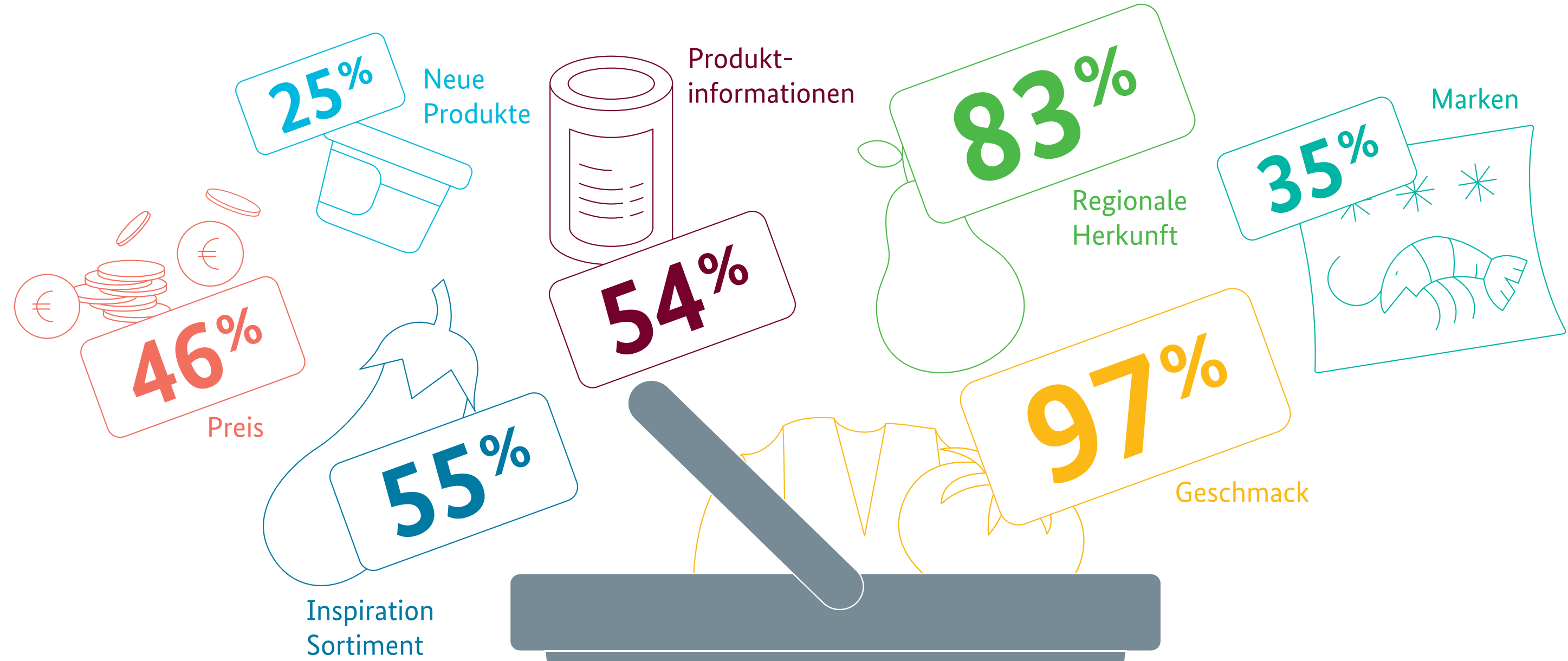
8 % der Befragten nutzen Angebote von Lieferdiensten für fertige Mahlzeiten in der Corona-Krise häufiger als zuvor.



6 % der Befragten nutzen Lieferangebote des Einzelhandels in der Corona-Krise häufiger als zuvor.

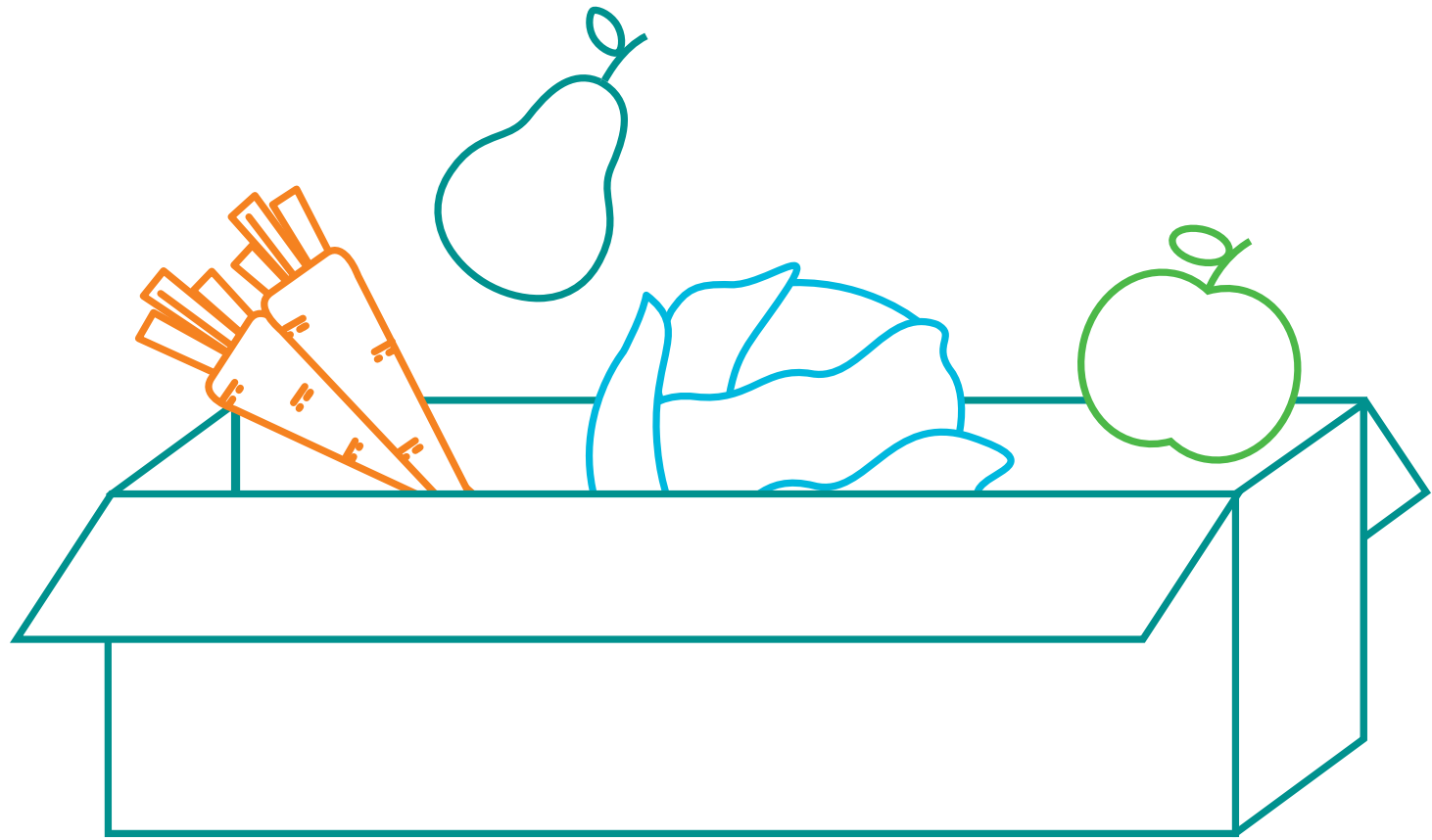


9 % der Befragten haben sich im Jahr 2019 Lebensmittel nach Hause liefern lassen.



Quelle: Ernährungsreport 2020 – eine forsa-Studie im Auftrag des Bundesministeriums für Ernährung und Landwirtschaft

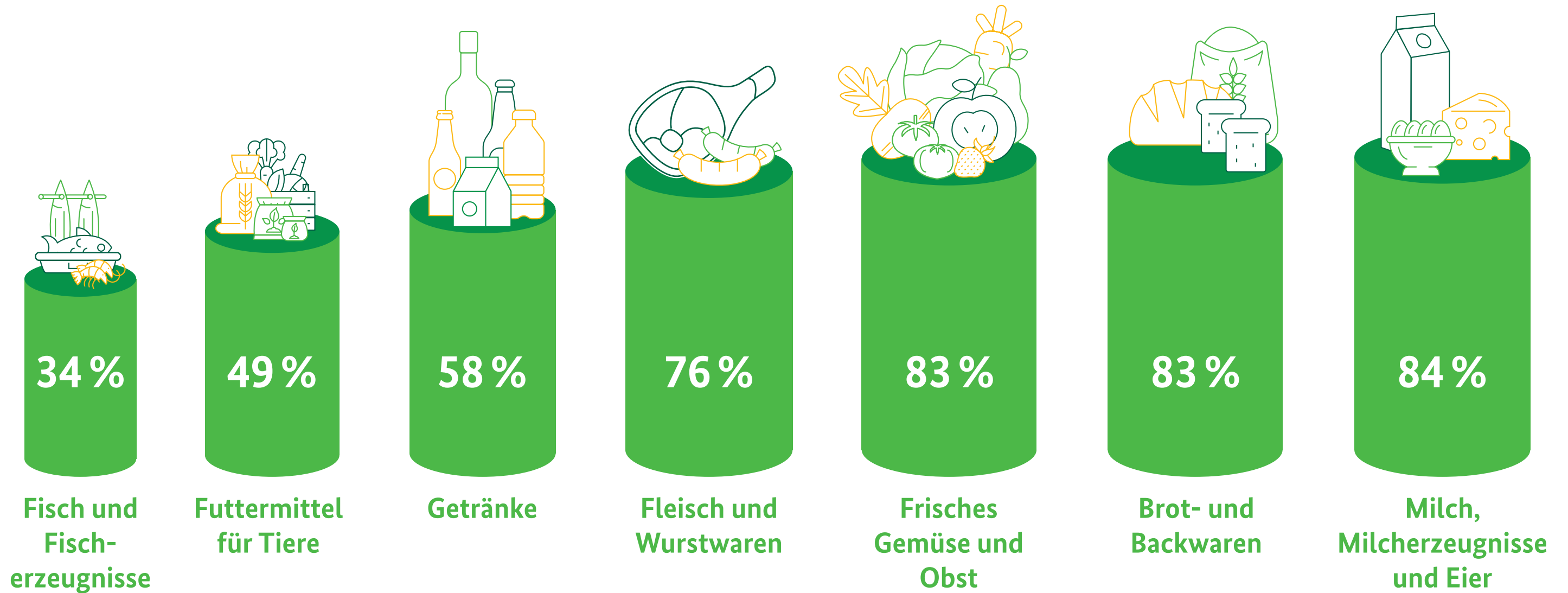
WELCHE KRITERIEN
SIND BEI DER AUS-
WAHL VON LEBENS-
MITTELN WICHTIG?



11 % der Befragten haben sich schon einmal Gemüse und Obst direkt von Erzeugern aus der Region nach Hause liefern lassen.

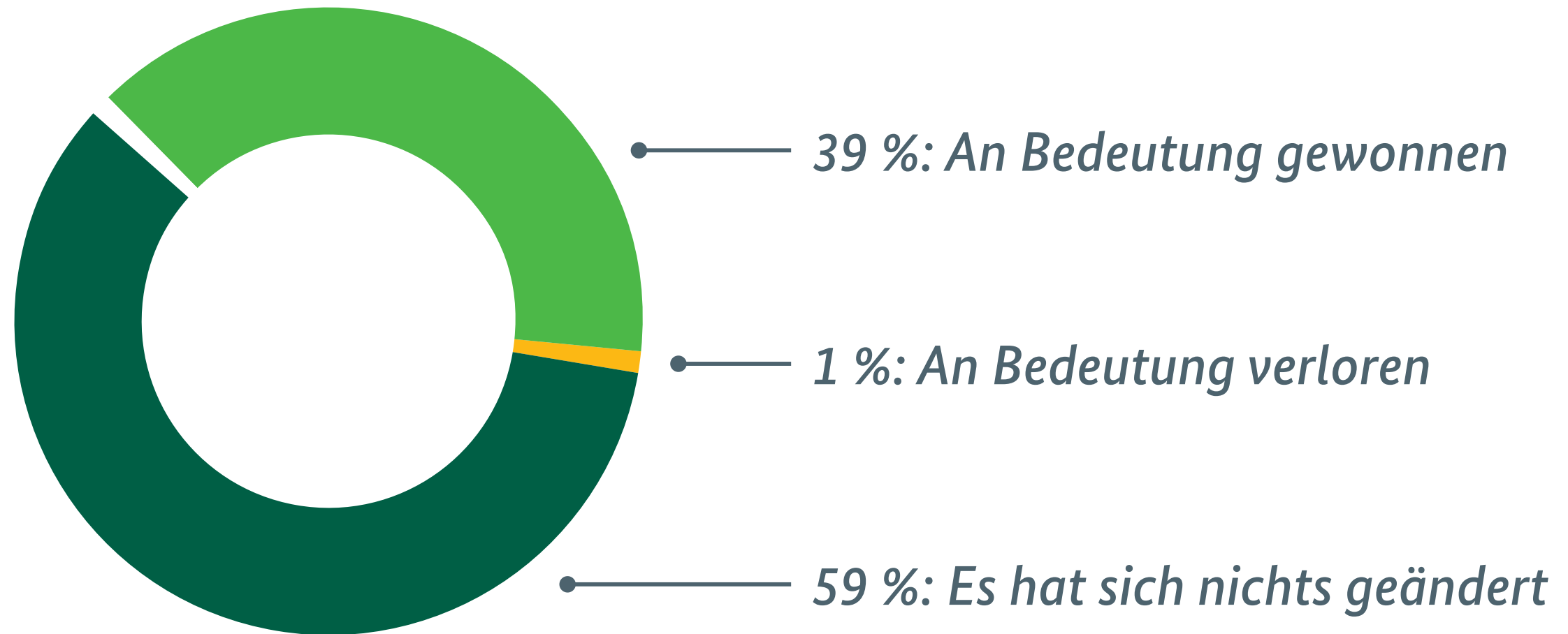
In der Corona-Krise nutzen **7 %** häufiger als zuvor die Lieferangebote von Landwirten aus der Region.

WIE VIELEN VERBRAUCHERINNEN UND VERBRAUCHERN IST DIE REGIONALE HERKUNFT BEI PRODUKTEN SEHR WICHTIG ODER WICHTIG?



Quelle: Ernährungsreport 2020 – eine forsa-Studie im Auftrag des Bundesministeriums für Ernährung und Landwirtschaft

WELCHE BEDEUTUNG HAT DIE LANDWIRTSCHAFT IN DER CORONA-KRISE?



an 100 Prozent fehlende Angaben = „weiß nicht“

Quelle: Ernährungsreport 2020 – eine forsa-Studie im Auftrag des Bundesministeriums für Ernährung und Landwirtschaft

LEBENSMITTELVERPACKUNGEN

Welche freiwilligen Angaben sind den Befragten sehr wichtig oder wichtig?



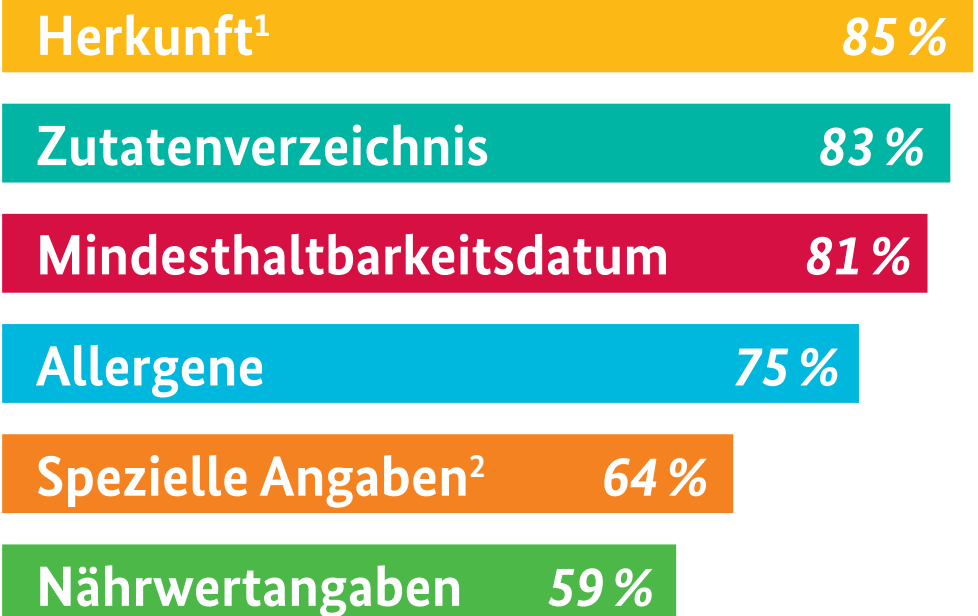
LEBENSMITTEL- VERPACKUNGEN

Welche gesetzlich vorgeschriebenen Angaben sind den Befragten sehr wichtig oder wichtig?

Quelle: Ernährungsreport 2020 – eine forsa-Studie im Auftrag des Bundesministeriums für Ernährung und Landwirtschaft

¹ Herkunft, soweit gesetzlich vorgeschrieben.

² Spezielle Angaben, z. B. Verweis auf erhöhten Koffeingehalt.



57%

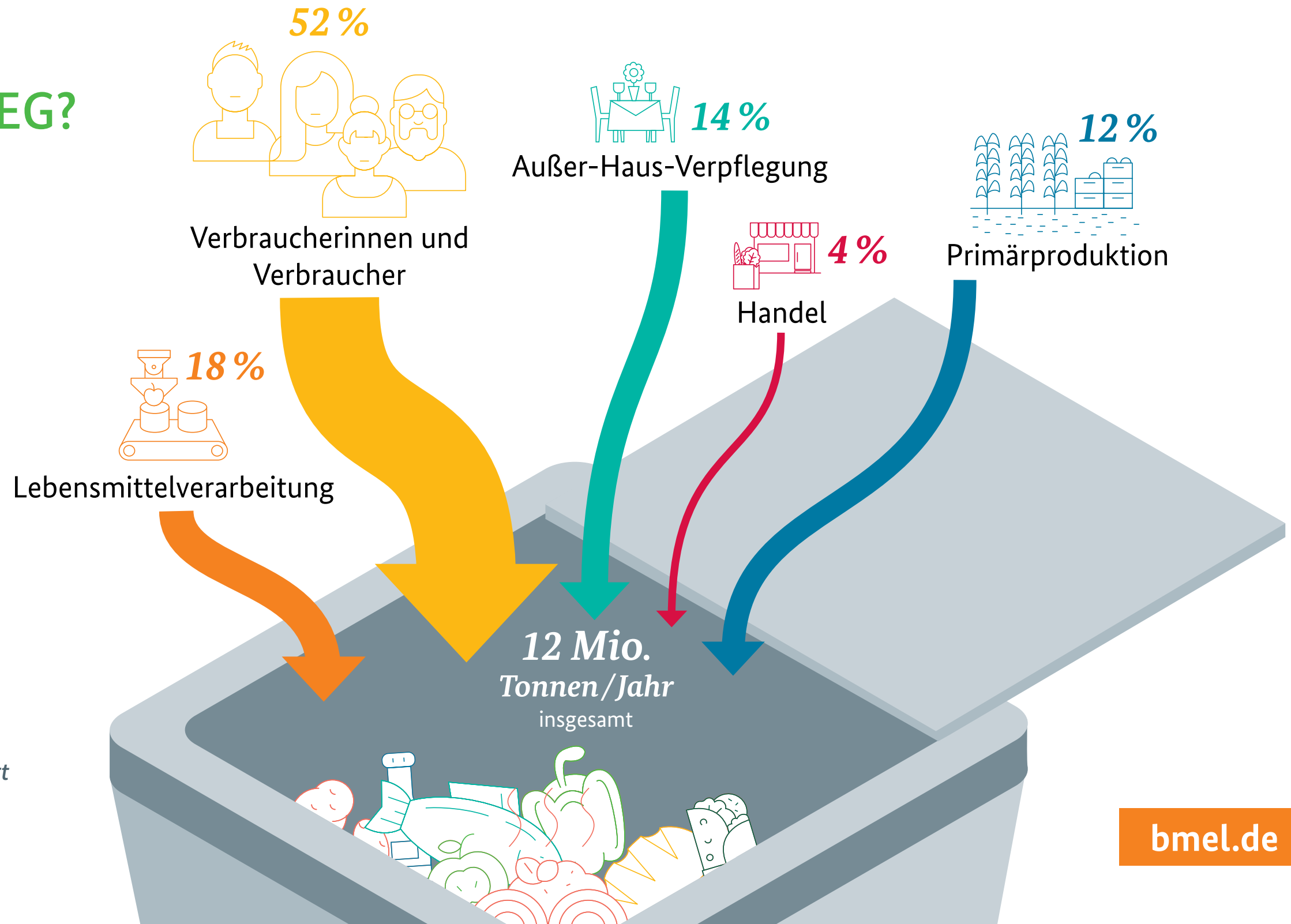
haben sich vor der Corona-Krise schon einmal gezielt Lebensmittel auf Vorrat eingekauft.



17%

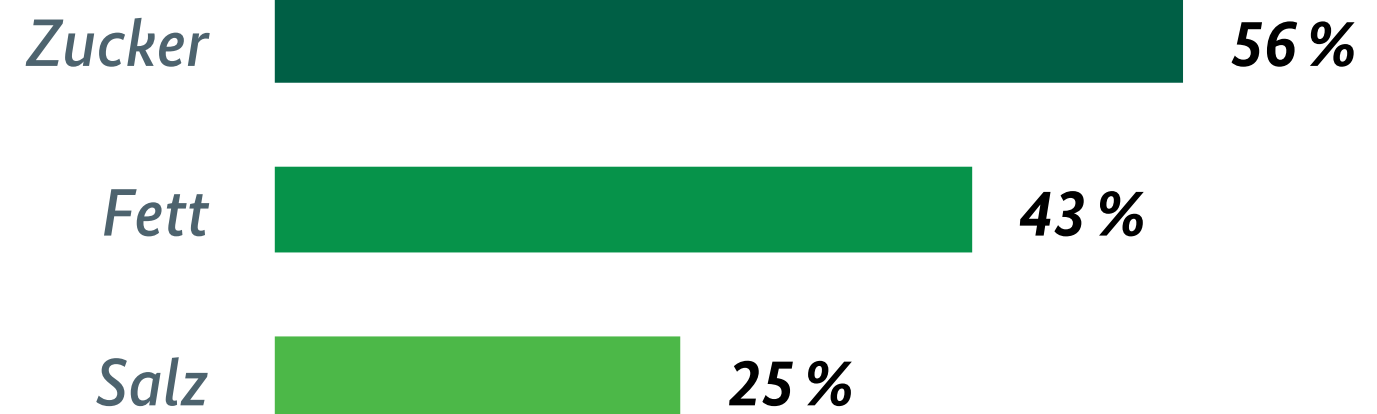
Die Bevorratung von Lebensmitteln hat in der Corona-Situation für 17% an Bedeutung gewonnen.

WER WIRFT WIE VIEL WEG?



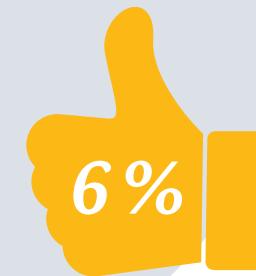
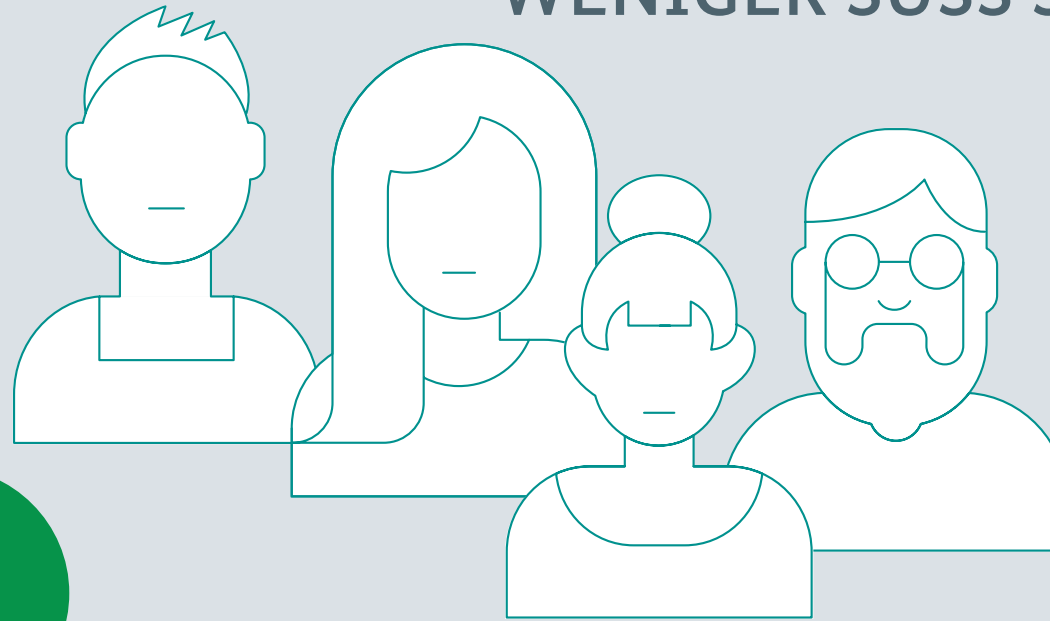
Quelle: Studie „Lebensmittel-
abfälle in Deutschland –
Baseline 2015“; Ernährungsreport
2020 – eine forsa-Studie im Auf-
trag des Bundesministeriums für
Ernährung und Landwirtschaft

WORAUF ACHTEN DIE BEFRAGTEN BEIM KAUF VON VERARBEITETEN LEBENSMITTELN?



Quelle: Ernährungsreport 2020 – eine forsa-Studie im Auftrag des Bundesministeriums für Ernährung und Landwirtschaft

DARF ES ETWAS WENIGER SÜSS SEIN?



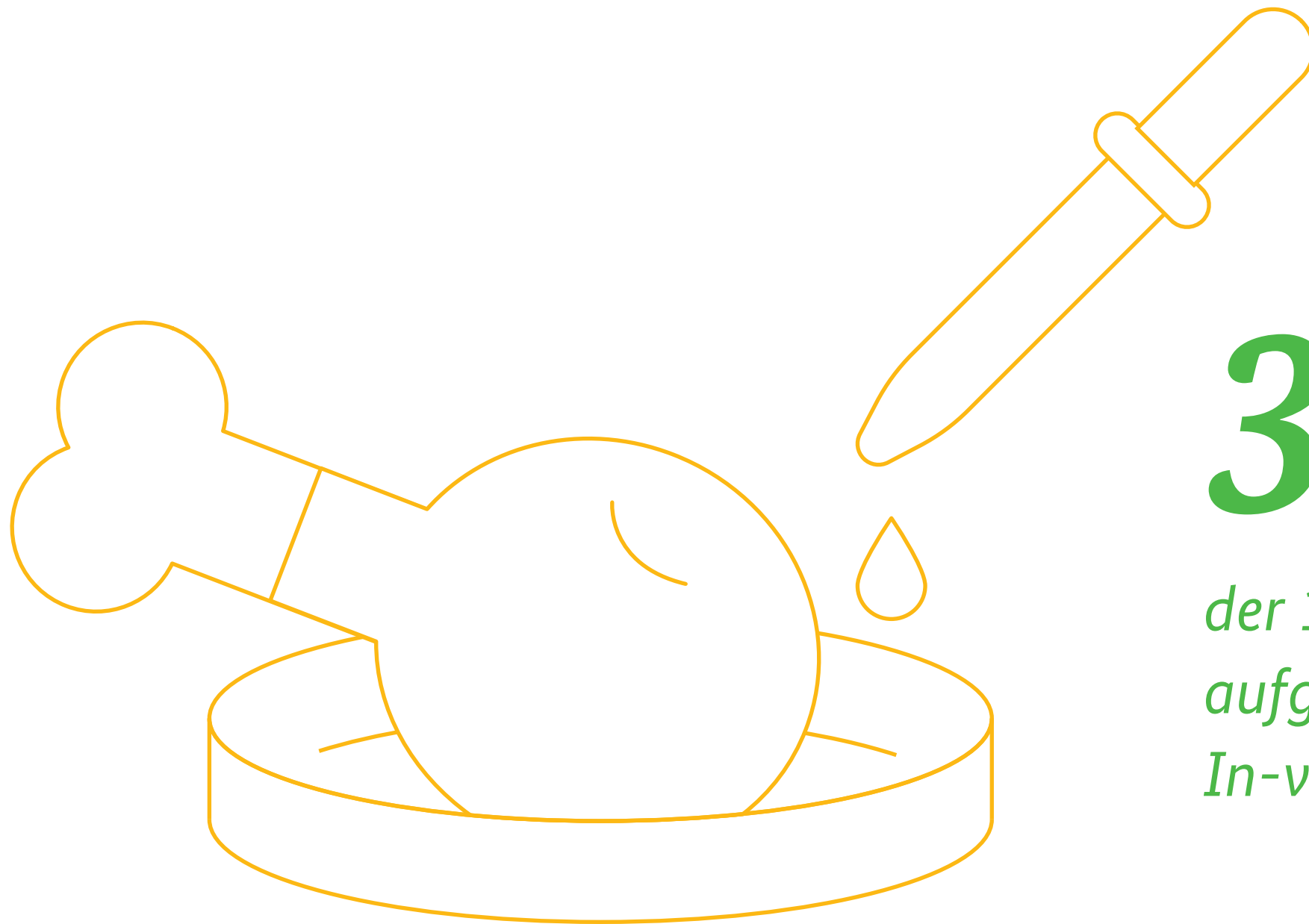
fänden es gut, wenn in Fertiglernsmitteln der reduzierte Zucker durch künstliche Süßstoffe ausgeglichen wird.

86%

befürworten es, wenn Fertiglernsmitteln weniger Zucker zugesetzt wird, auch wenn das Produkt dann etwas weniger süß schmeckt.



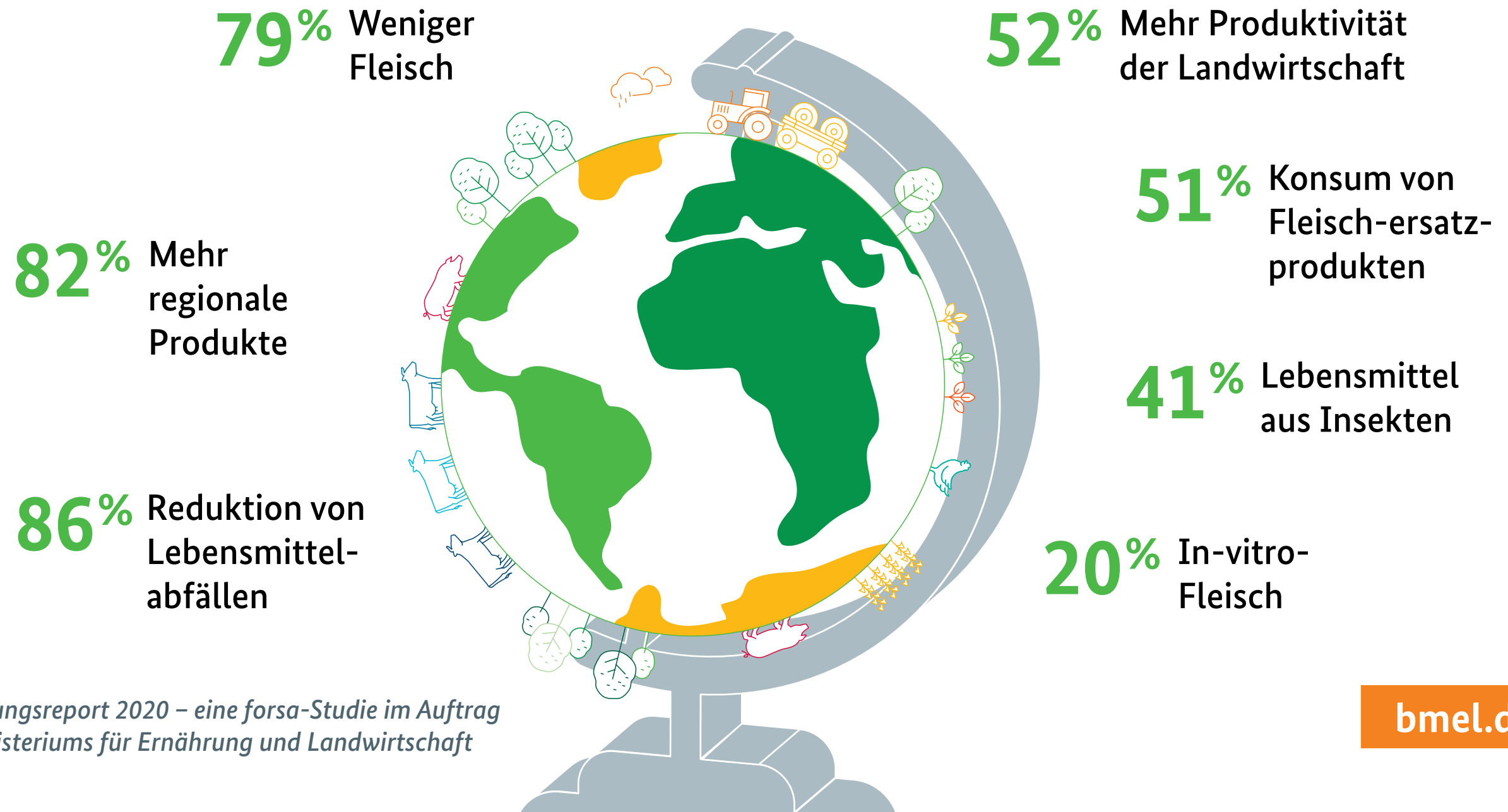
Quelle: Ernährungsreport 2020 – eine forsa-Studie im Auftrag des Bundesministeriums für Ernährung und Landwirtschaft



33 %

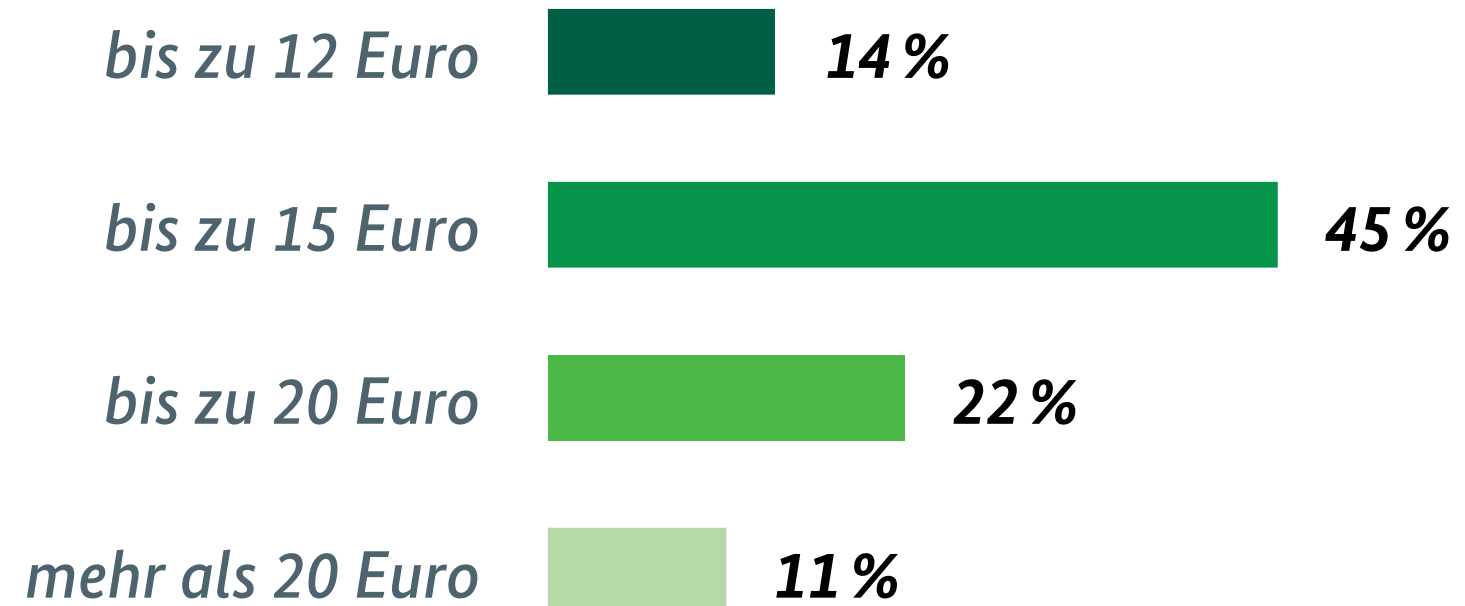
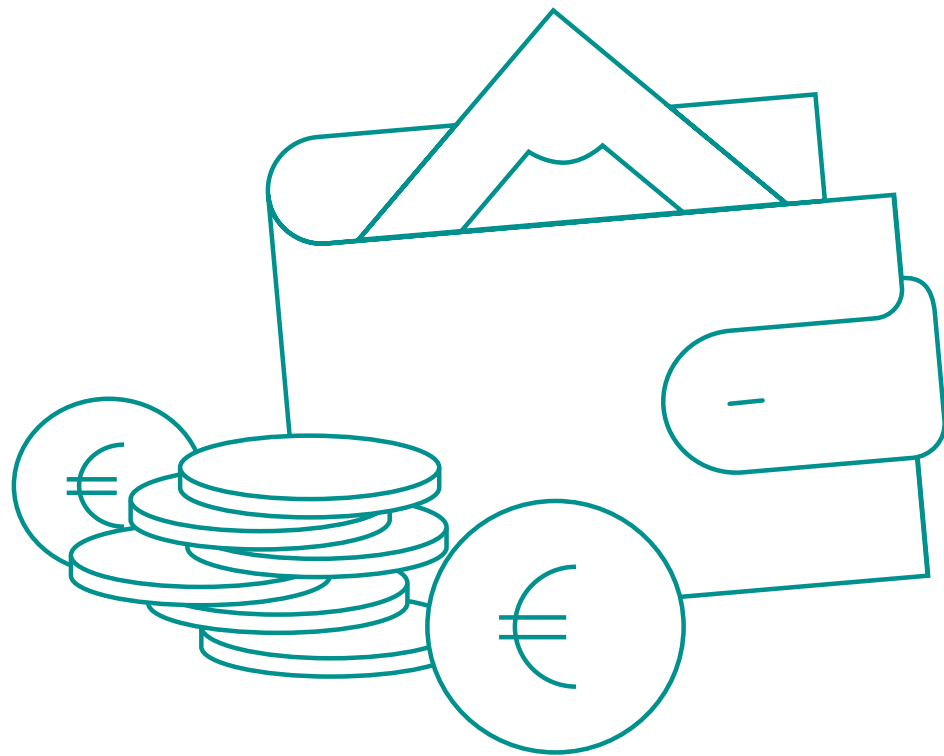
*der 14- bis 29-Jährigen sind
aufgeschlossen gegenüber
In-vitro-Fleisch.*

WAS IST DIE RICHTIGE LÖSUNG, UM EINE WACHSENDE WELTBEVÖLKERUNG ZU ERNÄHREN?

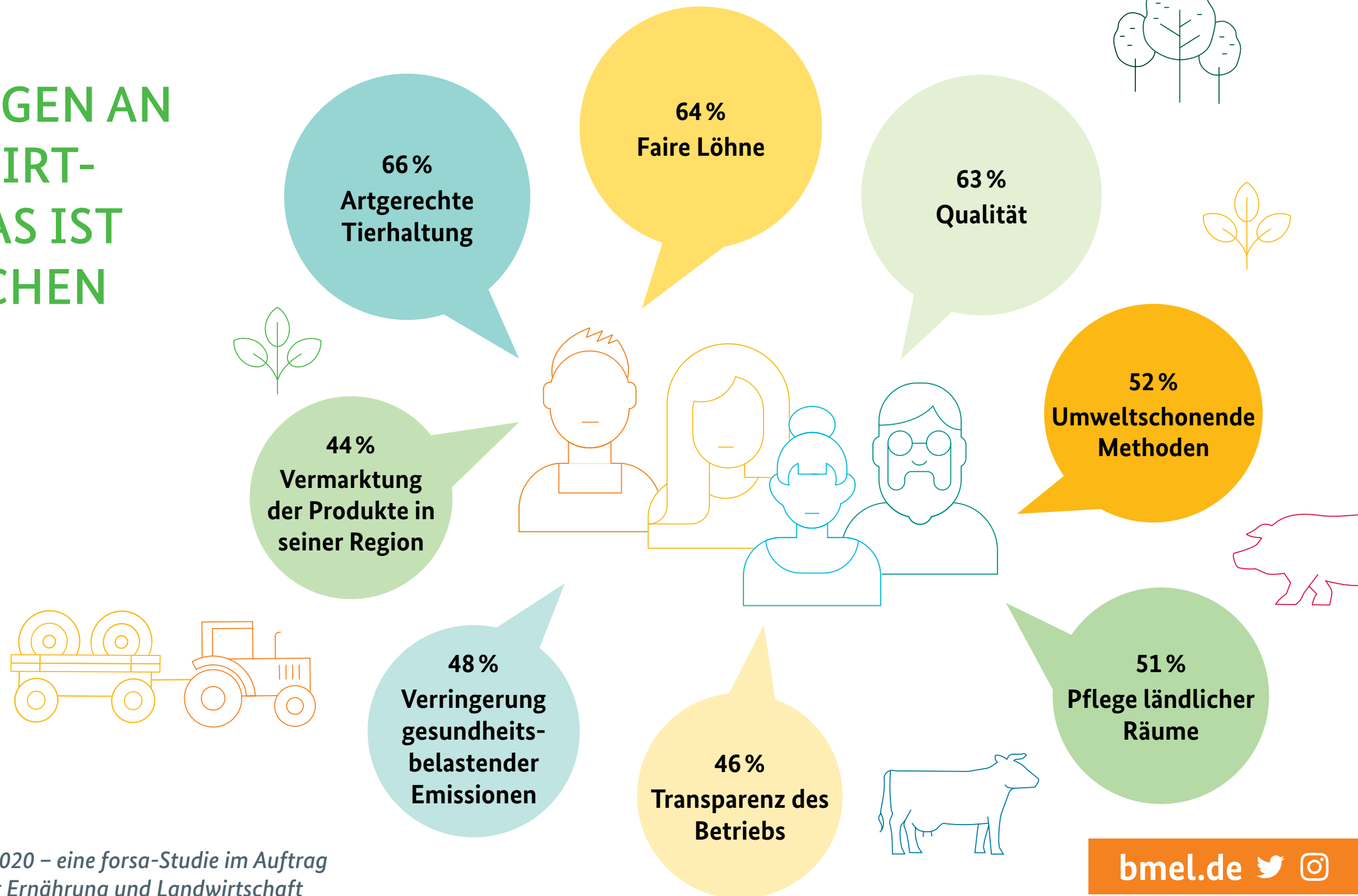


Quelle: Ernährungsreport 2020 – eine forsa-Studie im Auftrag des Bundesministeriums für Ernährung und Landwirtschaft

TIERWOHL: WELCHEN PREIS WÄREN SIE BEREIT ZU ZAHLEN FÜR EIN KILO FLEISCH, DAS BESONDERS TIERFREUNDLICH PRODUZIERT WURDE?



ERWARTUNGEN AN DIE LANDWIRTSCHAFT: WAS IST DEN MENSCHEN WICHTIG?



Quelle: Ernährungsreport 2020 – eine forsa-Studie im Auftrag des Bundesministeriums für Ernährung und Landwirtschaft

DURCH CORONA HAT FÜR MEHR ALS EIN DRITTEL DER BEFRAGTEN
DIE BEDEUTUNG DER LANDWIRTSCHAFT NOCHMALS ZUGENOMMEN.



Quelle: Ernährungsreport 2020 – eine forsa-Studie im Auftrag
des Bundesministeriums für Ernährung und Landwirtschaft